

# FORD RANGER



# MËNYRA E THJESHTË PËR TË DREJTUAR NJË "FORD RANGER" TË RI

**1** EKSPLORONI

**2** ZGJIDHNI

**3** PERSONALIZONI

**4** SPECIFIKIMET



*"Wildtrak Ranger Double Cab" në ngjyrë metalike trupi "Sabre Orange" (opsion) me disqe aliazhi 18" në ngjyrë "Medium Bolder Grey" (opsion).*

# 1 EKSPLORONI

## PARTNERI JUAJ EFIKAS

"Ford Ranger" është një kamionçinë që do t'ju ndihmojë të përballoni çdo sfidë që ju del para. Duke shpalosur më shumë teknologji se asnjëherë më parë, komoditet të brendshëm fantastik dhe një gamë veçorish inteligjente të ndihmës për drejtuesin dhe të sigurisë, ajo është e vetmja kamionçinë me transmissiion të mjaftueshëm për t'u përshtatur me energjinë tuaj.

Automjeti i treguar përfshin pjesë shtesë që disponohen me çmim shtesë.  
"Wildtrak Ranger" me kabinë dyshe në ngjyrë metalike trupi  
"Moondust Silver" (opsion) me goma A/T (opsion).



1 EKSPLORONI

## JETOJENI JETËN NË MAKSIMUM

### REZISTENCA E TIJ ËSHTË E FUQISHME

I projektuar për kërkesat e botës moderne, "Ford Ranger" është gjithmonë gati për punë ose për lojë. Është mjaft e vështirë të transportosh gjithë javës, pastaj të marrësh motorë për ski ose një biçikletë me katër rrota në një shteg me terren të pashtuar në fundjavë. Shtojini kësaj një kombinim të jashtëzakonshëm të fuqisë tërheqëse, efikasitetit të karburantit dhe teknologjive të avancuara të drejtimit dhe kamionçina\* më e shitur në Evropë ka aftësinë të kthejë çdo udhëtim në një aventurë për t'u mbajtur mend.

Automjeti i treguar përfshin pjesë shtesë që disponohen me çmim shtesë.

\*Bazuar në të dhënat më të fundit të disponueshme nga fundi i dhjetorit 2020 për 20 tregjet kryesore evropiane ku "Ford" përfaqësohet nga kompani kombëtare shitjeje. 20 tregjet evropiane janë: Austria, Belgjika, Britania, Republika Çeke, Danimarka, Finlanda, Franca, Gjermania, Greqia, Hungaria, Irlanda, Italia, Holanda, Norvegjia, Polonia, Portugalia, Spanja, Rumania, Suedia dhe Zvicra.

"Ranger Wildtrak Double Cab" në ngjyrë metalike trupi "Sabre Orange" (opsion).



## PROJEKTUAR RRETH JUSH

"Ford Ranger" bashkon në mënyrë të shkëlqyer sofistikimin dhe mjeshtërinë në punim. Pavarësisht destinacionit tuaj apo pasagjerëve që ju shoqërojnë, pjesa e tij e brendshme e përmirësuar do t'ju shpërblejë me nivele luksi dhe stili që zakonisht mund që normalisht mund të prisni t'i shihni në një SUV.

Në "Wildtrak" (siç tregohet), sediljet mbështetëse janë zbukuruar pjesërisht me lëkurë dhe mbajnë logon e imprintuar "Wildtrak" ndërsa sedilja e drejtuesit me rregullim elektrik në 8 pozicione ndihmon që qëndrimi ulur të jetë komod.

Dizajni i mirëmunduar i "Ranger" ofron një larmi teknologjish dhe veçorish të avancuara dhe përfshin modemin e integruar "FordPass Connect"\* dhe "Ford SYNC 3" me ekran 8" (20,3cm) me prekje dhe me ngjyra dhe navigim\*† për t'ju udhëzuar edhe në ditën më të vështirë të punës.

\*Disponueshmëria ndryshon sipas serisë.

†Mos e drejtoni automjetin kur jeni të shpërqendruar. Përdorni sisteme operimi zanore kur është e mundur; mos përdorni pajisje dore gjatë drejtimit të automjetit. Disa veçori mund të bllokohen kur automjeti është në marsh. Jo të gjitha veçoritë janë të përputhshme me të gjithë telefonat.

"Ranger Wildtrak Double Cab" me "Mettle" në "Ebony"/lëkurë "Journey Grain" në "Ebony" (standard).



1 EKSPLORONI

## GATI PËR ÇDO SFIDË

Nëse dëshironi ta bëni mirë një punë, lërjani "Ford Ranger" në dorë. Me kombinimin e mrekullueshëm të aftësisë së drejtimit me katër rrota aktive, fuqisë dhe forcës mbresëlënëse të fërkimit, të cilave u bashkohet edhe kapaciteti maksimal i rimorkimit deri në 3500 kg\*, "Ranger" është aq efikas sa që as do t'ju shkojë në mendje që në fakt po tërhiqni një rimorkio plotësisht të ngarkuar. Aftësinë e jashtëzakonshme të çarjes përmes ujit – "Ranger" është dizenuar për drejtim përmes ujit deri në thellësi 800 mm (850 mm Ranger Raptor)\*\* dhe mund të bëjë diferencën kur vjen puna tek arritja ose jo e destinacionit.

**Vini re** Konsultohuni gjithnjë me manualin e përdoruesit përpara drejtimit në terren të pashtuar. Ndëqni të gjitha ligjet dhe drejtoni në terrenet e përcaktuara të pashtuara dhe në zonat e rekreacionit. Duhet treguar kujdes gjatë drejtimit përmes ujit dhe nivelet e shpejtësisë duhet të ulen përkatësisht. Kur është lidhur një rimorkio, është e rëndësishme që ajo të ketë masë të përshatshme për të garantuar fërkimin në rrugë në të gjitha rrotat.

\*Kapaciteti maksimal i rimorkimit ndryshon në bazë të ngarkesës, konfigurimit të automjetit, pjesëve shtesë dhe numrit të pasagjerëve.

\*\*Përpiguni të shmangni ujin që arrin mbi pjesën e poshtme e bucelave të rrotës dhe vazhdoni ngadalë. Referojuni manualit të përdoruesit për informacion të detajuar në lidhje me drejtimin e automjetit nëpër ujë. Automjeti i treguar përfshin pjesë shtesë që disponohen me çmim shtesë.

*"Ranger XLT Double Cab" në ngjyrë metalike trupi "Blue Lightning" (opsion).*



## 1 EKSPLORONI

# "RAPTOR" – "RANGER" SUPERIOR

"Ford Ranger Raptor" sensacional është "Ranger" me performancën më të lartë dhe më të fuqishme që është parë ndonjëherë. Zhvilluar nga "Ford Performance" për entuziastët e vërtetë të drejtimit jashtë asfaltit, tek ai kombinohen performanca me shpejtësi të lartë dhe kompetenca dhe vetëbesimi në praktikë.

"Ranger Raptor" fuqizohet nga një motor me naftë 2,0L "Ford EcoBlue Bi-Turbo". Duke dhënë 213 PS (157 kW) dhe një forcë rrotullimi të pashoqe prej 500 Nm, ai e drejton sistemin e drejtimit me katër rrota aktive të "Raptor" nëpërmjet një transmisioni automatik me 10 shpejtësi për t'u siguruar që gjendet gjithnjë në marshin e duhur në kohën e duhur.

I ndërtuar për t'i rezistuar episodeve me shumë goditje në terren të pashtuar, skeleti i shasisë unike tejet të fortë dhe të përforcuar përdor çelik shumë të fortë, por me përmbajtje të ulët aliazhi për t'i rezistuar efekteve nga mjediset më të ashpra. Ndërkohë që suspensioni "FOX Pro" i "Raptor" i klasës së garave dhe për terren të pashtuar është disenjuar për të përballuar terren sfidues në shpejtësi të larta, për të zbutur hedhjet dhe brazdat dhe për t'ju ndihmuar të qëndroni në kontroll dhe rehati të plotë.

*"Ranger Raptor Double Cab" në ngjyrë metalike trupi "Ford Performance Blue" (opsion).*





**1** EKSPLORONI

## MERRNI KONTROLLIN

Pjesa e brendshme e "Ranger Raptor" ofron një ndërthurje të fuqishme të stilit sportiv dhe komoditetit maksimal, duke ju dhënë kontroll të plotë.

Sediljet e përparme sportive të veshura me jastëk janë disajnuar specifikisht për mbështetje dhe në terren të pashtuar, me materiale kamoshi të përpunuar për kapje të përmirësuar. Tegelat blu ekskluzivë dhe pjesët e theksuara me lëkurë shihen kudo. Edhe timoni me lëkurë të perforuar është disajnuar specifikisht me një shënjes në qendër dhe logon "Raptor" dhe është pajisur me ndërrues marshesh prej magnezi dhe në stil garash për zgjedhje manuale të marshit.

"Ranger Raptor" ka edhe një sistem të ri menaxhimi të terrenit me gjashtë modalitete të zgjedhshme drejtimi që ju mundësojnë optimizimin e performancës së tij për një sërë terrenesh dhe kushtesh drejtimi.

Nga tani e tutje, do ta shihni çdo rrugë dhe çdo drejtim nga një këndvështrim totalisht të ri.

*"Ranger Raptor Double Cab" me "Soho Grain" në "Ebony"/pjesët e theksuara "Dinamica Auto" (standard).*



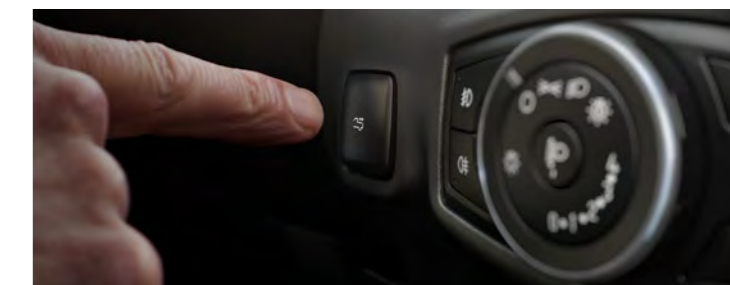
## 1 EKSPLORONI

# GRILA ELEKTRIKE ME RUL

## JU MBAN TË SIGURT

Me dizajnin e tij elegant dhe profilin e pastër, grila elektrike e re me rul e "Ranger" ofron siguri të përmirësuar dhe mbrojtje nga elementet. (Opsion në "Wildtrak Double Cab")

- **Funksionimi elektrik** përdor sistemin elektrik të automjetit
- **Funksioni kundër shtrëngimit** tërheq pak mbrapsht grilat me rul kur zbulon ndonjë pengesë
- **Modaliteti i thyerjes së akullit** anashkalon funksionin kundër shtrëngimit në kushtet e motit të ftohtë për të mundësuar çlirimin e sistemit nga ndonjë copë akulli
- **Kanalet si pjesë shtesë** qëndrojnë poshtë secilës anë të kutisë së ngarkesës, duke ju lejuar që të vendosni pjesët shtesë të tregut të dytë sipas dëshirës



### Funksionimi i grilës me rul

Grila elektrike me rul e "Ranger" funksionon lehtësisht me anë të çelësit, kruskotit anësor të drejtuesit ose brenda kutisë së ngarkesës.

"Ranger Wildtrak Double Cab" në ngjyrë metalike trupi "Sabre Orange" (opsion).



## 1 EKSPLORONI

# RANGER CHASSIS CAB

"Ford Ranger Chassis Cab" i ri është automjeti ideal i donatorëve për modifikime, për t'iu përshtatur një sërë përdorimesh profesionale, duke përfshirë ndërtimin, shërbimet utilitare, pylltarinë, ushtrinë dhe operatorët e shpëtimit. Duke përdorur konstruksion të fortë trupi në kornizë dhe me drejtim standard me katër rrota aktive, "Ranger Chassis Cab" është krijuar për klientët që punojnë në mjediset më të vështira, ndërkohë që kanë nevojë për një automjet të fortë, për rrugë të pashtruara për të mbajtur setet e tyre të specializuara.

### Karakteristikat standarde përfshijnë

- **Dizajni me një kabinë të vetme** mundëson një gjatësi maksimale modifikimi pas kabinës prej 2518 mm
- **Suspensiononi i pasmë me susta me fletë të rënda dhe sipërfaqja e sheshtë e pasme** ofrojnë një bazë të gjithanshme për modifikime të specializuara
- **Masa bruto e automjetit (MBA) 3270 kg\*\* dhe kapaciteti i rimorkimit 3 500 kg\*\*** u mundëson modifikuesve të krijojnë automjete me kapacitet të konsiderueshëm për transportin e ngarkesës
- **Motori me naftë 2.0L "Ford EcoBlue" 170 PS** ofron forcë rotullimi 420 Nm dhe lëviz përmes një transmisioni manual me gjashtë shpejtësi

"Ranger Chassis Cab" mund të përmirësohet më tej me një sërë opsionesh speciale të automjeteve "Ford", duke përfshirë një bashkues elektrik të rimorkios, bateri me performancë të lartë për ngarkesat e shtuara elektrike dhe një ndërfaqe për të lidhur modifikimet dhe sinjalet e automjetit – për shembull, për të parandaluar funksionimin e një karrocierie me vetëshkarkim, përveç rastit kur automjeti është i parkuar dhe në marsh neutral. Kontaktoni shitësin tuaj të "Ford" për detaje.



\*Ngarkesa dhe kapaciteti i ngarkesës kufizohen nga pesha dhe shpërndarja e peshës.

\*\*Kapaciteti maksimal i rimorkimit ndryshon në bazë të ngarkesës, konfigurimit të automjetit, pjesëve shtesë dhe numrit të pasagjerëve.

"Ranger XL Chassis Cab" në ngjyrë trupi të njëjtë "Frozen White" (standard).

**1** EKSPLORONI

## AFTËSI MAHNITËSE RIMORKIMI

Kur flitet për rimorkimin e ngarkesave të rënda, "Ranger" ia del më së miri. Me një ngarkesë bruto prej mbi 1 ton\* dhe me aftësi rimorkimi 3500 kg\*\*, mund të merrni përsipër detyrat më të mëdha dhe të rimorkoni ngarkesat më rënda. Akoma më shumë vetëbesim ofrohet nga sistemi i kontrollit të lëkundjes së rimorkios<sup>①</sup> i "Ranger", i cili është projektuar për të diktuar "gjarpërimin" ose lëkundje e rimorkios dhe për të ulur shpejtësinë e automjetit që ta sjellë rimorkimin nën kontroll. Sistemi ngadalëson automjetin duke shtypur frenat dhe duke reduktuar forcën e rrotullimit të motorit, nëse nevojitet. (Standard, por aktivizohet me shtojcën opsionale të lidhjes së rimorkios së "Ford")



### Kamerë për shikim pas me ndihmë për tërheqjen e rimorkios

Zgjidhni marshin e lëvizjes pas dhe në ekranin shumëfunksional do të shfaqet pamja e pjesës së pasme të "Ranger"it. Vijat shënjuese që mbivendosen në pamjen e kamerës tregojnë se ku po shkon automjeti juaj. (Standard në "Limited" e lart. Nuk disponohet në "Chassis Cab")

\*Ngarkesa dhe kapaciteti i ngarkesës kufizohen nga pesha dhe shpërndarja e peshës.

\*\*Kapaciteti maksimal i rimorkimit ndryshon në bazë të ngarkesës, konfigurimit të automjetit, pjesëve shtesë dhe numrit të pasagjerëve.

<sup>1</sup>Ngarkesa e "Raptor" 620 kg, kapaciteti i rimorkimit 2500 kg.

<sup>1</sup>Kamerat funksionojnë vetëm në shpejtësi mbi 10 km/orë.

<sup>2</sup>Përdor sensorë. <sup>3</sup>Veçori sigurie.

"Ranger XLT Double Cab" në ngjyrë metalike trupi "Blue Lightning" (opsion).



1 EKSPLORONI

## KUDO QË T'JU ÇOJË RRUGA

"Ford Ranger" ka një reputacion të gjatë si një nga kamionçinat më efikase në kategorinë e vet. Me sistemin e drejtimit me katër rrota aktive me kontroll stabiliteti ndaj rrokullisjes dhe kontroll fërkimi – plus një bllokim diferenciali të pasmë elektronik – "Ranger" i gjithanshëm dhe i qëndrueshëm është i përsosur për një javë të vështirë në punë, të ndjekur nga një fundjavë me aventurë jashtë asfaltit. Veçoritë e mirëmenduara përfshijnë një derë të pasme që mund të mbajë një ngarkesë me peshë deri në 220 kg dhe një veçori "EasyLift" që redukton mundimin e nevojshëm për të ngritur dhe për të ulur derën e pasme (standard në "Limited" e lart). Gjithashtu, gomat për të gjithë terrenet që përmirësojnë kapjen<sup>1</sup> në të katër disqet (standard në "Raptor", opsion në të gjitha seritë e tjera).



### Transmision automatik me 10 marshe

Transmisioni automatik me 10 shpejtësi i "Ranger", ju garanton që të jeni gjithnjë në marshin e duhur. (Standard në "Raptor" dhe i disponueshëm si opsion në "Limited" dhe "Wildtrak", qoftë me motorin "Ford EcoBlue" 170 PS (420 Nm) ose 213 PS (500 Nm))



### Ndihmë e nisjes në të përpjetë<sup>02)</sup>

Projektuar për të parandaluar përkohësisht rrokullisjen në pjerrësi kur e lëvizni këmbën nga pedali i frenave te pedali i gazit. Funkcionon në marshet përpara dhe pas, pra është ideale për rimorkim dhe tërheqjen e ngarkesave të rënda. (Standard)

<sup>0</sup>Përdor sensorë. <sup>2)</sup>Veçori e ndihmës për shoferin.

**Vini re** Veçoritë e ndihmës për shoferin janë funksione shtesë dhe nuk zëvendësojnë vëmendjen e shoferit, gjykimin e tij dhe nevojën për të kontrolluar automjetin.

<sup>1</sup>Gomat për të gjitha terrenet disponohen në tregjet e automjeteve me timon në të majtë.

Automjeti i treguar përfshin pjesë shtesë që disponohen me çmim shtesë.

"Ranger Wildtrak Double Cab" në ngjyrë metalike trupi "Moondust Silver" (opsion).



## 1 EKSPLORONI

# 100% I LIDHUR

## FORDPASS

Shfrytëzoheni në maksimum përvojën tuaj të automjetit të lidhur me aplikacionin "FordPass", me veçoritë inteligjente në distancë.

- **Kyçja dhe shkyçja në distancë** Shkyçja me zona ju lejon të komandoni veçmas kabinën dhe dyert e ngarkesës, në mënyrë që të mund t'i lejon dikujt hyrjen në kabinë duke e mbajtur ndërkohë të sigurt ndarjen e ngarkesës
- **Ndezja në distancë** Sigurohuni që automjetet të jenë gati për ditën duke i ndezur ato nga distanca. Kjo madje do të shkrijë akullin e xhamit të përparmë dhe do të aktivizojë sediljet<sup>†</sup> dhe timonin<sup>†</sup> me ngrohje në një mëngjes të ftohtë dimri

Shkarkoni **FordPass** nga "App Store" ose merreni në "Google Play".

**Vini re** "FordPass Pro" është një aplikacion falas, i përputhshëm me platformat e zgjedhura të celularit inteligjent dhe është i disponueshëm nëpërmjet shkarkimit. Veçoritë e ardhshme mund të tarifohen dhe për mesazhet dhe të dhënat celulare mund të aplikohen tarifa.

<sup>†</sup>Kur është e pajisur.

**"FordPass Pro"** është i disponueshëm në tregje të zgjedhura. Kontaktoni shitësin tuaj të "Ford" për detaje.

# NJIHUNI ME MIKUN E RI MË TË MIRË TË TELEFONIT TUAJ



## FORD SYNC 3

"Ford SYNC 3" i disponueshëm integrohet më së miri me celularin tuaj inteligjent, duke ju mundësuar të kontrolloni çdo gjë nga telefonatat dhe mesazhet me tekst deri te muzika dhe navigimi satelitor – të gjitha përmes ekranit 8" (20,3 cm) me prekje ose përmes komandave tejet të thjeshta zanore.\* Përditësimet e hartës ju ndihmojnë të ruani drejtimin e duhur dhe të jeni në kohë dhe ofrohen falas për një periudhë të kufizuar pas regjistrimit të automjetit. (Opsion me navigimin)

## NË SYNC 3 PËRFSHIHET\*

- Menaxhimi i telefonit, muzikës, aplikacioneve dhe navigimit me komanda të thjeshta zanore
- Leximi me zë i mesazheve me tekst për ju
- Ndihma e emergjencës\*\* ndihmon pasagjerët të bëjnë një telefonatë emergjence për t'u dhënë shërbimeve të emergjencës informacion mbi vendndodhjen e automjetit në gjuhën përkatëse
- Kontrolloni me "AppLink" aplikacionet e përputhshme me SYNC, ndërsa "Apple CarPlay" dhe "Android Auto" ju mundësojnë navigimin në celularin inteligjent përmes ekranit kryesor të SYNC 3, si të ishte receptori i telefonit
- Ekranit me prekje dhe me ngjyra mbështet lëvizjet me shumë prekje "rrëshqit" dhe "afro gishtat për të zmadhuar"

**Vini re:** Integrimi i plotë i celularit inteligjent me "SYNC 3" disponohet vetëm me "iPhone 5/Android 5.0 (Lollipop)" e lart. Për disa funksione të "SYNC 3" kërkohet lidhje të dhënash, ndaj do të aplikohen tarifa të dhënash celulare. Për të verifikuar disponueshmërinë e "Apple CarPlay" dhe "Android Auto" në tregun tuaj, kontrolloni faqet zyrtare të internetit të "Apple CarPlay" dhe "Android Auto" për informacionet më të reja.

\*Mos e drejtoni automjetin kur jeni të shpërqendruar. Përdorni sisteme operimi zanore kur është e mundur; mos përdorni pajisje dore gjatë drejtimit të automjetit. Disa veçori mund të bllokohen kur automjeti është në marsh. Jo të gjitha veçoritë janë të përputhshme me të gjithë telefonat.

\*\*Ndihma e emergjencës e "Ford" është një veçori novatore e SYNC që përdor celularin e çiftuar dhe të lidhur me "Bluetooth™" për t'i ndihmuar pasagjerët të telefonojnë drejtpërdrejt qendrën lokale të komunikimeve në rast përplasjeje të automjetit që shkakton aktivizimin e një airbag-u ose fikjen e pompës së karburantit. Veçoria funksionon në mbi 40 rajone dhe shtete evropiane.

## 1 EKSPLORONI

### NDIHMA AKTIVE E PARKIMIT<sup>02)</sup>

Kur e parkoni "Ranger", ndihma aktive e parkimit mund të identifikojë një hapësirë të përshtatshme parkimi dhe e drejton automatikisht automjetin brenda ose jashtë një hapësire paralele parkimi teksa ju komandoni pedalet dhe marshet. (Opsion në "Limited" dhe "Wildtrak")

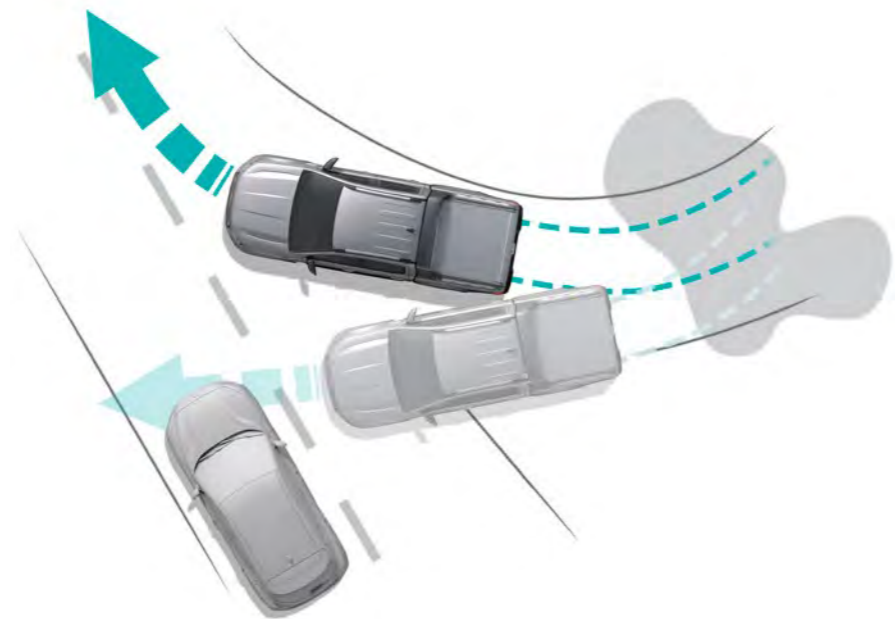


### NDIHMA PARA PËRPLASJES<sup>02)</sup> DHE FRENIMI AKTIV<sup>02)</sup>

Ndihma para përplasjes është disenuar për të monitoruar afërsinë tuaj me automjetet e tjera – edhe në errësirë – dhe mund t'ju sinjalizojë për një përplasje të mundshme. Nëse nuk reagoni ndaj sinjaleve paralajmëruese të sistemit, frenimi aktiv parangarkon sistemin e frenimit për më shumë efikasitet kur frenoni. Nëse sistemi përcakton se ka gjasë për përplasje, frenimi aktiv është disenuar të përdorë automatikisht frenat për të ndihmuar në reduktimin e ndikimit nga përplasjet ballore. (Standard)

### KONTROLL ELEKTRONIK STABILITETI (ESC)<sup>01)</sup>

Dikton kur devijoni nga rruga e zgjedhur dhe përpiqet t'ju mbajë në korsi duke rregulluar automatikisht frenimin dhe rendimentin e motorit. Kontrolli i fërkimit<sup>01)</sup> është disenuar për të eliminuar rrotullimin e tepërt të rrotave dhe përmirëson kapjen duke monitoruar dhe rregulluar vazhdimisht forcën e rrotullimit që shkon në rrotat individuale. (Standard)



### DIKTIMI I KËMBËSORËVE<sup>02)</sup>

Teknologjia e diktimit të këmbësorëve e "Ford" përdor kamerën e drejtuar përpara dhe radarin për të diktuar njerëzit në rrugë dhe frenon automatikisht nëse drejtuesi nuk reagon ndaj paralajmërimeve. Nëse sistemi dikton një këmbësor dhe përcakton se ka gjasë për përplasje, drejtuesi do të marrë fillimisht një alarm zanor dhe një paralajmërim vizual. Nëse drejtuesi nuk reagon, sistemi përgatit sistemin e frenimit dhe nëse ende nuk ka reagim nga drejtuesi, frenat përdoren automatikisht. (Standard)

<sup>0)</sup>Përdor sensorë.

<sup>1)</sup>Veçori sigurie.

<sup>2)</sup>Veçori e ndihmës për shoferin.

**Vini re** Veçoritë e ndihmës për shoferin janë funksione shtesë dhe nuk zëvendësojnë vëmendjen e shoferit, gjykimin e tij dhe nevojën për të kontrolluar automjetin.

Mos harroni se edhe teknologjia më e përparuar nuk mund t'i kapërcejë ligjet e fizikës. Është gjithmonë e mundur të humbasësh kontrollin e një automjeti për shkak të informacionit jo të duhur të marrë nga drejtuesi për kushtet e drejtimit.

Lart: "Ranger Wildtrak Double Cab" në ngjyrë metalike trupi "Sabre Orange" (opsion).

Poshtë: Ranger Limited Double Cab.

<sup>0)</sup>Përdor sensorë.

<sup>2)</sup>Veçori e ndihmës për shoferin.

**Vini re** Veçoritë e ndihmës për shoferin janë funksione shtesë dhe nuk zëvendësojnë vëmendjen e shoferit, gjykimin e tij dhe nevojën për të kontrolluar automjetin.

Automjeti i treguar përfshin pjesë shtesë që disponohen me çmim shtesë.

Lart: "Ranger Limited Double Cab" në ngjyrë metalike trupi "Moon dust Silver" (opsion).

Poshtë: Ranger Limited Double Cab.

## 1 EKSPLORONI

### KONTROLLI PËRSHTATËS I DREJTIMIT<sup>02)</sup>

Caktoni shpejtësinë që dëshironi dhe kontrolli përshtatës i drejtimit mund ta ruajë distancën e paracaktuar nga automjeti përpara. Nëse sensorët diktojnë ngadalësim të trafikut përpara, automjeti juaj është disenuar të ngadalësojë automatikisht. Pasi të mos ketë më trafik përpara, automjeti juaj do të kthehet në shpejtësinë e paracaktuar të drejtimit. (Disponohet në "Limited" dhe "Wildtrak")



### NJOHJA E SHENJVE TË QARKULLIMIT<sup>2)</sup>

Projektuar për të lexuar automatikisht shenjat e shpejtësisë rrugore të formatit standard dhe për të afishuar kufirin e shpejtësisë të postuar së fundi në panelin e instrumenteve të shoferit. (Standard)

### BUTON NDEZJEJE "FORD POWER"

Sistemi "Ford KeyFree" ju mundëson të kyçni dhe shkyçni dyert dhe derën e pasme, si dhe të ndizni motorin pa u dashur t'i nxirrni çelësat nga xhepi ose çanta. Sensori pasiv brenda automjetit mund t'ju diktojë duke u afruar nga një rreze 1,2 metra. (Standard në "Limited", "Wildtrak" dhe "Raptor")



### KONTROLL AUTOMATIK ELEKTRONIK I TEMPERATURËS ME ZONË TË DYFISHTË (DEATC)

Sistemi i kondicionimit DEATC i "Ranger" mund të rregullohet veçmas për shoferin dhe pasagjerin përpara, me ndryshim deri në 4°C nga njëra anë në tjetrën. (Standard në "Limited", "Wildtrak" dhe "Raptor", opsion në "XLT")

<sup>0)</sup>Përdor sensorë.

<sup>2)</sup>Veçori e ndihmës për shoferin.

**Vini re** Veçoritë e ndihmës për shoferin janë funksione shtesë dhe nuk zëvendësojnë vëmendjen e shoferit, gjykimin e tij dhe nevojën për të kontrolluar automjetin.

*Lart: "Ranger Wildtrak Double Cab" me "Mettle" në "Ebony"/lëkurë "Journey Grain" në "Ebony" (standard).*

<sup>2)</sup>Veçori e ndihmës për shoferin.

**Vini re** Veçoritë e ndihmës për shoferin janë funksione shtesë dhe nuk zëvendësojnë vëmendjen e shoferit, gjykimin e tij dhe nevojën për të kontrolluar automjetin.

*Lart: "Ranger Wildtrak Double Cab" në ngjyrë metalike trupi "Sabre Orange" (opsion).*

*Poshtë: "Ranger Wildtrak Double Cab" me "Mettle" në "Ebony"/lëkurë "Journey Grain" në "Ebony" (standard).*

# 2

ZGJIDHNI

## FORD RANGER

### FUQIA E ZGJEDHJES

Siç i takon një automjeti kaq të gjithanshëm, "Ford Ranger" është i disponueshëm në një sërë modelesh dhe serish, duke ju lejuar të zgjidhni versionin që ju përshtatet. Me pesë nivele të zbulimeve nga "XL" deri te "Raptor", tre motorë, dy kabina – duke përfshirë versionin e ri të "Chassis Cab" – dhe shumë opsione për pamjen dhe kapacitetin. Sa më shumë keni për të bërë, në aq më shumë mënyra "Ranger" mund t'ju ndihmojë ta kryeni atë.



RANGER CHASSIS CAB



RANGER DOUBLE CAB



#### Karakteristikat e jashtme kryesore

- Disqe çeliku 16"
- Parakolp në ngjyrën e trupit
- Pasqyra dyersh elektrike dhe me ngrohje
- Vendqëndrimi për ngarkesën (nuk disponohet në "Chassis Cab")

#### Karakteristikat e brendshme kryesore

- Grup media si pjesë shtesë me radio DAB, lidhje Bluetooth® dhe USB, panel instrumentesh të serisë së mesme, ekran "TFT" dhe 4 altoparlantë (vetëm në pjesën e përparme për "Chassis Cab")
- Kontroll elektronik stabiliteti (KES)
- Kondicionim manual
- Kontroll drejtimi me kufizues të rregullueshëm shpejtësie

#### Stilet e trupit

Chassis Cab, Single Cab, RAP Cab, Double Cab

#### Motorët

**Naftë**  
 2.0L EcoBlue TDCi 130 PS (96 kW) (340 Nm)  
 2.0L EcoBlue TDCi 170 PS (125 kW) (420 Nm)  
 2.2L TD 150 PS (110 kW)

**Vini re** Marka e fjalës dhe logot "Bluetooth"™ janë pronë e "Bluetooth SIG, Inc." dhe çdo përdorim i këtyre markave nga "Ford Motor Company Limited" dhe kompanitë bashkëpunuese kryhet me leje. Markat tregtare dhe emrat e tjerë tregtarë janë pronë e pronarëve të tyre përkatës.



### Karakteristikat e jashtme kryesore, shtesë të "XL"

- Disqe aliazi 16" në ngjyrë "Silver"
- Grilë dhe doreza dyerësh me shkëlqim "Chrome"
- Shkallë anësore plastike
- Shtresë në kutinë e ngarkesës me grepa të brendshëm fiksues dhe prizë elektrike e kutisë së ngarkesës
- Pasqyra dyerësh elektrike dhe me ngrohje me shkëlqim "Chrome"

### Karakteristikat e brendshme kryesore, shtesë të "XL"

- Grup media si pjesë shtesë me lidhje Bluetooth® dhe USB, panel instrumentesh të serisë së mesme, ekran "MFD TFT", konsolë qendrore e nivelit të mesëm dhe 6 altoparantë
- Timon lëkure me komanda multimediale

### Stilet e trupit

RAP Cab, Double Cab

### Motori

#### Naftë

- 2.0L EcoBlue TDCi 170 PS (125 kW) (420 Nm)
- 2.0L EcoBlue TDCi 213 PS (157 kW) (500 Nm)
- 2.2L TD 150 PS (110 kW)

**Vini re** Marka e fjalës dhe logot "Bluetooth"™ janë pronë e "Bluetooth SIG, Inc." dhe çdo përdorim i këtyre markave nga "Ford Motor Company Limited" dhe kompanitë bashkëpunuese kryhet me leje. Markat tregtare dhe emrat e tjerë tregtarë janë pronë e pronarëve të tyre përkatës.



### Limited

#### Karakteristikat e jashtme kryesore, shtesë të "XLT"

- Disqe aliazi 17" në ngjyrë "Silver"
- Kamerë për shikim pas
- Sensorë për distancën e parkimit, përpara dhe pas
- Pasqyra dyerësh elektrike, me ngrohje dhe palosje elektrike me shkëlqim "Chrome"
- Shufër sportive tubulare në "Chrome" me dritë ndalimi të montuar lart
- Fenerë LED të stilit projektor

#### Karakteristikat e brendshme kryesore, shtesë të "XLT"

- Grup media si pjesë shtesë me lidhje Bluetooth® dhe USB, panel instrumentesh të serisë së lartë, ekran me prekje "MFD TFT" dhe 6 altoparantë
- Pasqyrë elektrokromatike për shikim pas
- Kondicionim ajri me kontroll automatik elektronik me zonë të dyfishtë të temperaturës (DEATC)

#### Stilet e trupit

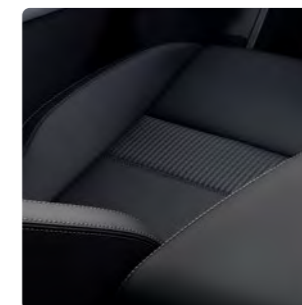
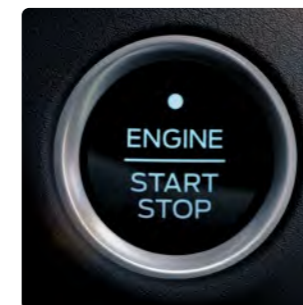
Kabinë dyshe

#### Motorët

##### Naftë

- 2.0L EcoBlue TDCi 170 PS (125 kW) (420 Nm)
- 2.0L EcoBlue TDCi 213 PS (157 kW) (500 Nm)

**Vini re** Marka e fjalës dhe logot "Bluetooth"™ janë pronë e "Bluetooth SIG, Inc." dhe çdo përdorim i këtyre markave nga "Ford Motor Company Limited" dhe kompanitë bashkëpunuese kryhet me leje. Markat tregtare dhe emrat e tjerë tregtarë janë pronë e pronarëve të tyre përkatës.



## Wildtrak

### Karakteristikat e jashtme kryesore, shtesë të "Limited"

- Disqe aliazhi 18" në ngjyrë "Bolder Grey"
- Shkallë anësore plastike me pjesë në ngjyrë "Matte Brushed Silver"
- Shina çatie me shkëlqim "Aluminium"
- Pasqyra dyerësh elektrike, me ngrohje dhe palosje elektrike, me drita të poshtme dhe shkëlqim "Bolder Grey"
- Grilë radiator, doreza dyerësh, rrrathë metalikë sportivë dhe prapakolp me dizajn shkalle në ngjyrë "Bolder Grey"

### Karakteristikat e brendshme kryesore, shtesë të "Limited"

- Grup media si pjesë shtesë me lidhje Bluetooth® dhe USB, ekran me prekje "MFD TFT", navigim dhe 6 altoparantë
- Lëkurë e pjesshme me tegel portokalli dhe logo të qëndisur "Wildtrak"
- Timon sportiv prej lëkure me komanda multimediale

### Stilet e trupit

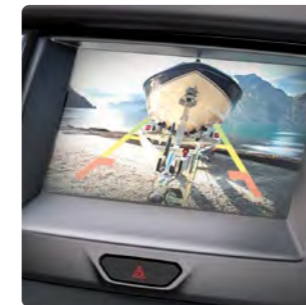
Kabinë dyshe

### Motorët

#### Naftë

- 2.0L EcoBlue TDCi 170 PS (125 kW) (420 Nm)
- 2.0L EcoBlue TDCi 213 PS (157 kW) (500 Nm)
- 2.2L TD 150 PS (110 kW)

**Vini re** Marka e fjalës dhe logot "Bluetooth"™ janë pronë e "Bluetooth SIG, Inc." dhe çdo përdorim i këtyre markave nga "Ford Motor Company Limited" dhe kompanitë bashkëpunuese kryhet me leje. Markat tregtare dhe emrat e tjerë tregtarë janë pronë e pronarëve të tyre përkatës.



## Raptor

### Karakteristikat e jashtme kryesore

- Disqe aliazi 17" në ngjyrë "Dyno Grey" me goma për të gjitha terrenet
- Grilë e përparme unike e "Raptor"
- Grilë me rul në ngjyrë "Black"
- Shufra grilash me rul
- Suspension "FOX Pro"
- Paketa përgatitore e shufrës së rimorkios me prizë me 13 kunjja
- Fenerë LED të stilit projektor

### Karakteristikat e brendshme kryesore

- Grup media si pjesë shtesë me radio DAB, lidhje Bluetooth® dhe USB, ekran me prekje "MFD TFT", navigim dhe 6 altoparlantë
- Transmision automatik me 10 shpejtësi

### Opsion kryesor

- Etiketë "Raptor" anash dhe në derën e pasme

### Stili i trupit

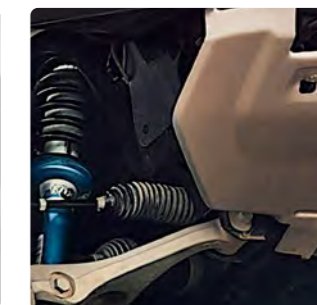
Kabinë dyshe 4x4

### Motori

### Naftë

2.0L EcoBlue 213 PS (157 kW) (500 Nm)

**Vini re** Marka e fjalës dhe logot "Bluetooth"™ janë pronë e "Bluetooth SIG, Inc." dhe çdo përdorim i këtyre markave nga "Ford Motor Company Limited" dhe kompanitë bashkëpunuese kryhet me leje. Markat tregtare dhe emrat e tjerë tregtarë janë pronë e pronarëve të tyre përkatës.



# 3

## PERSONALIZONI

Zgjidhni ngjyrën e trupit, disqet, opsionet dhe pjesët shtesë dhe bëjeni "Ford Ranger" pagabueshmërisht tuajin.



## JETA NË NGJYRË MADHËSHTORE

"Ford Ranger" ia detyron pamjen e jashtme të bukur e të qëndrueshme një procesi të veçantë lyerjeje me shumë etapa. Nga pjesët e çelikta të trupit të injektuara me dyllë deri në veshjen e sipërme mbrojtëse, proceset e aplikimit dhe materialet e reja garantojnë që "Ranger" ta ruajë pamjen e bukur për shumë vite të tjera.

**Ford Performance Blue**  
Ngjyrë metalike trupi\* (vetëm "Raptor")

## NGJYRAT E TRUPIT



### Frozen White

Ngjyrë e njëjtë trupi



### Agate Black

Ngjyrë metalike trupi\*



### Blue Lightning

Ngjyrë metalike trupi\*  
(Nuk disponohet në "Wildtrak" ose "Raptor")



### Diffused Silver

Ngjyrë metalike trupi\*  
(Nuk disponohet në "Wildtrak" ose "Raptor")



### Moondust Silver

Ngjyrë metalike trupi\*  
(Nuk disponohet në "Raptor")



### Sea Grey

Ngjyrë metalike trupi\*  
(Nuk disponohet në "Raptor")



### Sabre Orange

Ngjyrë metalike trupi\*  
(Vetëm "Wildtrak")



### Conquer Grey

Ngjyrë e njëjtë trupi  
(Vetëm "Raptor")

### Garanci 12-vjeçare kundër gërryerjes

"Ford Ranger" e gëzon pamjen e jashtme rezistente falë një procesi të plotë lyerjeje me shumë etapa. Nga pjesët e çelikta të trupit të injektuara me dyllë deri në veshjen e sipërme rezistente, materialet e reja dhe proceset e aplikimit garantojnë që ai do ta ruajë pamjen e bukur për shumë vite të tjera.

\*Ngjyrat metalike të trupit janë opsione me çmim shtesë.

Vini re Figurat e përdorura shërbejnë vetëm për të ilustruar ngjyrat e trupit dhe mund të mos pasqyrojnë automjetin e përshkruar. Ngjyrat dhe zbukurimet që tregohen në këtë broshurë mund të ndryshojnë nga ngjyrat konkrete për shkak të kufizimeve në procesin e përdorur të printimit.

Veshje zinku

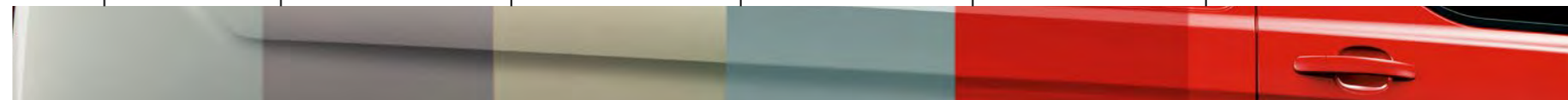
Veshje fosfati

Veshje elektrike

Prajmer

Veshje e sipërme

Veshje transparente



### 3 PERSONALIZONI ZBUKURIMET



**Pëlhurë "Circuit" në "Ebony"/pëlhurë "Pulse" në "Ebony"**

Standard në "XL"



**Lëkurë "Penta" në ngjyrë "Ebony"/pëlhurë "Catalyst" në ngjyrë "Ebony"**

Standard në "XLT"



**Lëkurë "Soho Grain" në "Ebony"/lëkurë "Soho Grain" në "Ebony"**

(Standard në "Limited")



**Pëlhurë "Mettle" në "Ebony"/lëkurë "Journey Grain" në "Ebony"**

Standard në "Wildtrak"



**Lëkurë "Premium" në "Ebony"/lëkurë "Soho Grain" në "Ebony"**

Standard në "Raptor"

"Wildtrak" me pëlhurë "Mettle" në "Ebony"/lëkurë "Journey Grain" në "Ebony".



### 3 PERSONALIZONI DISQET



#### 16"/17"

**Disk çeliku**

16" standard në "XL", opsjon në "XLT". 17" opsjon në "XL", "XLT" dhe "Limited".



#### 17"

**Disk aliazhi në ngjyrë "Silver"**

Standard në "Limited", opsjon në "XLT".



#### 17"

**Disk aliazhi në ngjyrë "Panther Black"**

Opsjon në "XLT" dhe "Limited".



#### 18"

**Disk aliazhi "Machine Faced" i lyer në ngjyrë "Medium Bolder Grey"**

Opsjon në "Limited".



#### 18"

**Disk aliazhi i lyer plotësisht në ngjyrë "Medium Bolder Grey"**

Opsjon në "Wildtrak".



#### 18"

**Disk aliazhi i lyer plotësisht me shkëlqim "Ebony Black"**

Opsjon në "Wildtrak".

Vini re Të gjitha disqet e aliazhit disponohen si pjesë shtesë nëpërmjet shitësit të "Ford", me çmim shtesë.  
Vizitoni: [www.ford-accessories.com](http://www.ford-accessories.com)

"Ranger Wildtrak Double Cab" në ngjyrë metalike trupi  
"Sabre Orange" (opsjon) me goma A/T (opsjon).





### 3 PERSONALIZONI MBULESAT E VENDIT TË NGARKESËS



#### Mbulesë e fortë bagazhi, sistem me 3 pjesë

Mbulesë e fortë dhe praktike e bagazhit me ngritje, e projektuar për të mbrojtur ngarkesën në zonën e ngarkesës. E kapur me mentesha në një kornizë të fortë alumini me sistem shinash anësor të integruar të vendit të ngarkesës. Disponohet edhe si mbulesë bagazhi e vetme me kapak të lehtë për t'u ngritur. (Opsion dhe pjesë shtesë. Vetëm për modelet "Double Cab". Përjashtohet "Wildtrak" dhe "Raptor")

#### Grilë me rul

Mbroni në mënyrë të sigurt veglat dhe pajisjet në vendin e ngarkesës me këtë mbulesë rezistente dhe praktike me grilë me rul. Konstrukt rezistent duke përdorur alumin tejet të fortë të valëzuar. Ka një mekanizëm kyçjeje të cilësisë së lartë për të siguruar plotësisht zonën e ngarkesës. Disponohet në ngjyrë "Silver" ose "Black". I përputhshëm edhe me shufrat e kryqëzuara. (Opsion dhe pjesë shtesë)



#### Mbulesë e fortë bagazhi "EGR" me shina

Lehtësisht i montueshëm, sistemi me mbulesë të fortë prej alumini me një pjesë dhe me kyçje ofron siguri të shtuar të vendit të ngarkesës. Ngarkesat mund të sigurohen me rripa lidhës të fiksuar në shinat anësore (maksimumi 50 kg). Shinat anësore janë të përputhshme me pjesët shtesë të tipit të kapëses së skarës së çatisë. Mekanizmi me mentesha me lëshim të shpejtë lejon heqjen e lehtë. (Pjesë shtesë. Vetëm për modelet "Double Cab". Përjashtohet "Wildtrak" dhe "Raptor")

♣Artikull që mbulohet nga garancia e ofruesit të palës së tretë; shihni kapakun e pasmë për detaje.

#### Mbulesë e butë bagazhi "Mountain Top"®, në ngjyrë "Black"

Mbulesa e butë rezistente tip perdeje mbron veglat dhe pajisjet nga shiu dhe pluhuri në zonën e ngarkesës. Ka një sistem sigurie me rripi shtrëngimi në pjesën e përparme dhe vendoset në gjurmët anësore të forta prej alumini. Kyçet me një sistem klikimi në profilin e pasmë për të mbuluar plotësisht vendin e ngarkesës. Doreza e lëshimit poshtë fshihet duke mbyllur dhe kyçur derën e pasme për ta mbajtur ngarkesën të mbrojtur dhe të sigurt. (Opsion dhe pjesë shtesë)

♣Artikull që mbulohet nga garancia e ofruesit të palës së tretë; shihni kapakun e pasmë për detaje.



#### Baxha e fortë, me/pa dritare anësore

Modifikon zonën e ngarkesës së "Ranger" në një ndarje ngarkese të stilit të vagonit. Instalohet lehtësisht duke përdorur kapëse montimi "G" me 6 pika. Drita e larta LED të frenave dhe drita e brendshme. Pajisje me tela e gatshme për përdorim, duke përfshirë kyçje qendrore. Pjesa e brendshme që lahet me presion me panel të sipërm të izoluar. Dritarja e madhe me rrëshqitje për ajrim. Xhami i derës së pasme me ngrohje/me nuancë të errët. (Opsion (Double Cab) dhe pjesë shtesë me dritare/pjesë shtesë pa dritare. Përjashtohet "Wildtrak" dhe "Raptor")

#### "Fleet Runner" me baxhë të fortë "Pickup Attitude"♣

Baxhë e fortë prej fibrash xhami lehtësisht e montueshëm me 3 dyer ngritëse: 2 dyer anësore të thjeshta, 1 derë e pasme e prodhuar prej fibrash xhami me nuancë dhe një dritare me rrëshqitje në anën e përparme të kabinës. Pajisje e dedikuar për kyçjen qendrore dhe dritë frenimi e 3-të e integruar. Dorezë e jashtme në të 3 dyert dhe një dorezë e brendshme në derën e pasme. E veshur nga brenda me tekstil. (Pjesë shtesë. Përjashtohet "Wildtrak" dhe "Raptor")

♣Artikull që mbulohet nga garancia e ofruesit të palës së tretë; shihni kapakun e pasmë për detaje.



### 3 PERSONALIZONI PJESËT SHITESË



1.



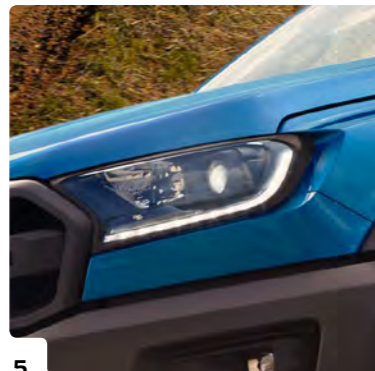
2.



3.



4.



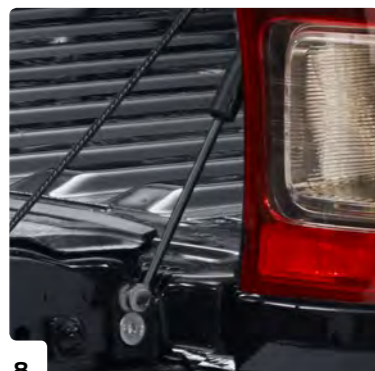
5.



6.



7.



8.



9.

1. Komplet Eibach®+ Pro-Lift
2. Mbrojtëse e pjesë së poshtme\*\*
3. Dyshe me rrëshqitje në vendin e ngarkesës "Pickup Attitude+"
4. Disqe aliazhi\*
5. Mbulesë e fenerëve "Pickup Attitude+" në ngjyrë "Matte Black"
6. Shufra të kryqëzuara çatie "Thule®+"
7. Shirit drite LED "Aeroklas+"
8. Amortizator i derës së pasme "RIVAL+"
9. Shkallë e palosshme (e pasme) "Pickup Attitude+"
10. Parafango "EGR"+
11. Grilë me rul\*
12. Shufra të kryqëzuara\* "Mountain Top®+"
13. Transportues për biçikletën "Thule®+"
14. Shirit drite LED "Aeroklas+"

\*Opsion dhe pjesë shtesë.

\*\*Artikulli që mbulohet nga garancia e ofruesit e palës së tretë; shihni kapakun e pasmë për detaje.

Për më shumë pjesë shtesë të "Ranger" vizitoni

[ford-accessories.com](http://ford-accessories.com)

Për një gamë artikujsh të markës "Ford" vizitoni

[fordlifestylecollection.com](http://fordlifestylecollection.com)



## 4

## SPECIFIKIMET

Njihuni me pjesën e brendshme dhe të jashtme të "Ford Ranger", që nga teknologjia e fuqishme dhe efikase e motorit deri te sistemi i tij i drejtimit me katër rrota aktive që ngjall vetëbesim.

## JEPINI FUQI RRUGËS TUAJ

## PROJEKTUAR PËR FUQI, EFIKASITET DHE RAFINIM

"Ford Ranger" fuqizohet nga një sërë motorësh të sofistikuar me naftë "EcoBlue" 2,0 litërsh. Udhëhequr nga versioni i fuqishëm "Bi-Turbo", kjo njësi me performancë të lartë ofron një forcë rrotullimi 213 PS dhe 500 Nm për kapacitet mbresëlënës në transportin e ngarkesës dhe performancë në terren të pashtuar. Gama përfshin më tej një motor të rafinuar dhe të sigurt 130 PS/340 Nm dhe një version të fuqishëm 170 PS; i cili arrin një forcë rrotullimi deri në 420 Nm; ai e bën të lehtë edhe punën më të vështirë me ngarkesë. Pavarësisht se cilin motor zgjidhni, do të zbuloni se do të ofrojë fuqinë e lartë dhe të sigurt që prisni nga "Ranger", ndërsa përdorni teknologjinë e reduktimit selektiv katalitik (RKS) për të tejkaluar rregulloret më të fundit e të rrepta të emetimeve.

## VETËBESIM ME 4X4

"Ford Ranger" vjen me një sistem të avancuar 4x4<sup>2)</sup> si standard. Një komandë e thjeshtë në tastierën qendrore u mundëson drejtuesve të zgjedhin drejtimin me rrotat e pasme ose me katër rrota aktive ndërsa janë në lëvizje për t'iu përshtatur më mirë kushteve në ndryshim. Një opsion drejtimi me katër rrota me nivel të ulët përmirëson më tej performancën në të përpjeta të larta dhe sipërfaqe të buta. Për më shumë rendiment në të gjitha terrenet, disponohen edhe një diferencial i pasmë me kyçje elektronike dhe goma për të gjitha terrenet me model protektori për terrene të pashtuara për kapje optimale<sup>1</sup>.

<sup>2)</sup>Veçori e ndihmës për shoferin. **Vini re** Veçoritë e ndihmës për shoferin janë funksione shtesë dhe nuk zëvendësojnë vëmendjen e shoferit, gjykimin e tij dhe nevojën për të kontrolluar automjetin.

<sup>1)</sup>Gomat për të gjitha terrenet disponohen në tregjet e automjeteve me timon në të majtë.



## Dimensionet

	Kabinë me shasi XL	Kabinë e zakonshme XL	Kabinë "Rap" XL	Kabinë "Rap" XLT	Kabinë dyshe XL	Kabinë dyshe XLT	Kabinë dyshe "Limited"	Kabinë dyshe "Wildtrak"	Kabinë dyshe "Raptor"
<b>Pjesa e jashtme (mm)</b>									
Gjatësia e përgjithshme (me prapakolp, kur është e pajisur)	5282	5282	5282	5282	5282	5282	5359	5359	5363*
Gjerësia e përgjithshme (me pasqyra të hapura)	2163	2163	2163	2163	2163	2163	2163	2163	2180
Gjerësia e përgjithshme (me pasqyra të palosura)	1977	1977	1977	1977	1977	1977	1977	1977	2028
Lartësia e përgjithshme (pa ngarkesë)	1800	1800	1804	1804	1815	1815	1821	1848	1873
Distanca midis rrotave – përpara	1560	1560	1560	1560	1560	1560	1560	1560	1710
Distanca midis rrotave – prapa	1560	1560	1560	1560	1560	1560	1560	1560	1710
Gjatësia midis akseve	3220	3220	3220	3220	3220	3220	3220	3220	3220
Gjatësia e kutisë së ngarkesës (për dyshemenë pa shtresë)	2317	2317	1847	1847	1613	1613	1613	1613	1575
Gjatësia e kutisë së ngarkesës (për dyshemenë me shtresë)	2317	2317	1847	1739	1575	1575	1575	1575	1575
Gjerësia e kutisë së ngarkesës	1560	1560	1560	1560	1560	1560	1560	1560	1560
Lartësia e kutisë së ngarkesës (në vijën qendrore të boshtit)	511	511	511	511	511	511	511	541	541
Hapësira e ngarkesës ndërmjet harqeve të rotave (pa shtresë)	1139	1139	1139	1139	1139	1139	1139	1139	1139
Lartësia e ngarkesës (lartësia e dyshemesë nga toka) (pa ngarkesë)	835	835	835	835	835	835	840	857	906
<b>Pjesa e brendshme (mm)</b> <b>E përparme</b>									
Lartësia efektive e tavanit	1024	1024	1024	1024	1022	1022	1022	1022	1022
Hapësira maksimale efikase te këmbët	1058	1058	1058	1058	1058	1058	1058	1058	1058
<b>E pasme</b>									
Lartësia efektive e tavanit	–	–	938	938	975	975	975	975	975
Hapësira maksimale efikase te këmbët	–	–	796	796	902	902	902	902	902

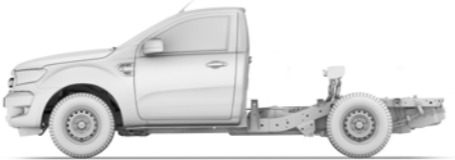
Të gjitha dimensionet u nënshtrohen tolerancave të prodhimit dhe u referohen modeleve me specifikime minimale, si dhe nuk përfshijnë pajisjet opsionale shtesë.  
\*5374 mm kur është pajisur me çengelini e rimorkimit.

## Manovrimi

	Kabinë me shasi XL	Kabinë e zakonshme XL	Kabinë "Rap" XL	Kabinë "Rap" XLT	Kabinë dyshe XL	Kabinë dyshe XLT	Kabinë dyshe "Limited"	Kabinë dyshe "Wildtrak"	Kabinë dyshe "Raptor"
<b>Distanca nga toka (pa ngarkesë) – (mm)</b>	232	232	232	232	232	232	237	237	283
<b>Këndi i afrimit (pa ngarkesë)</b>	28°	28°	28°	28°	28°	28°	29°	29°	32,5°
<b>Këndi i daljes (pa ngarkesë)</b>	27°	27°	27°	21°-27°	27°	21°-27°	21°-27°	21°-27°	27°*
<b>Lartësia e platformës nga toka (vetëm modelet 4x4)</b>	24°	24°	24°	24°	24°	24°	25°	25°	24°
<b>Këndi i animit (pa ngarkesë)</b>	35°	35°	35°	35°	35°	35°	35°	35°	35°
<b>Thellësia e çarjes përmes ujit – (mm)</b>	800	800	800	800	800	800	800	800	850
<b>Rrethi i kthesës – (m) (cep më cep)</b>	12.7	12.7	12.7	12.7	12.7	12.7	12.7	12.7	12.9

\* 24° kur është pajisur me çengelini e rimorkimit.

### Chassis Cab



### Kabinë dyshe



## Peshat dhe ngarkesat

	Ngarkesa maksimale bruto <sup>o</sup>	Pesha e nikel-uar në aksin e përparmë	Pesha e nikel-uar në aksin e pasmë	Pesha bruto e automjetit (kg)	Pesha neto (kg) <sup>•</sup>	Raporti i akseve	Pa frena	Me frena	GTM maks. (kg)
Pesha maksimale e rimorkios									
Kabinë me shasi (vetëm XL)									
2.0 Ford EcoBlue 170 PS (125 kW) (420 Nm), me 6 marshe manuale	TBC	TBC	TBC	TBC	TBC	TBC	TBC	TBC	TBC
Kabinë e zakonshme (vetëm XL)									
2.0 Ford EcoBlue 130 PS (96 kW) (340 Nm), me 6 marshe manuale	1182	1480	1850	3200	2018-2104	3.31	750	2500	4800
Kabinë "Rap"									
2.0 Ford EcoBlue 170 PS (125 kW) (420 Nm), me 6 marshe manuale	1130-1197	1480	1850	3270	2073-2239	3.55	750	3500	6000
2.0 Ford EcoBlue 213 PS (157 kW) (500 Nm), me 10 marshe automatike	1078-1090	1480	1850	3270	2180-2293	3.55	750	3500	6000
Kabinë dyshe									
2.2 Ford EcoBlue 150 PS (110 kW), me 6 marshe manuale	TBC	TBC	TBC	TBC	TBC	TBC	TBC	TBC	TBC
2.2 Ford EcoBlue 150 PS (110 kW), me 6 marshe automatike	TBC	TBC	TBC	TBC	TBC	TBC	TBC	TBC	TBC
2.0 Ford EcoBlue 170 PS (125 kW) (420 Nm), me 6 marshe manuale	1076-1140	1480	1850	3270	2130-2321	3.55	750	3500	6000
2.0 Ford EcoBlue 170 PS (125 kW) (420 Nm), me 10 marshe automatike	1056-1100	1480	1850	3270	2170-2341	3.55	750	3500	6000
2.0 Ford EcoBlue 213 PS (157 kW) (500 Nm), me 10 marshe automatike	1024/620*	1480/1550*	1850/1580*	3270/3130*	2246-2374/2510*	3,55/3,73*	750	3500/2500*	6000/5350*

\*Disponohet vetëm në "Raptor". <sup>o</sup>**Ngarkesa bruto** = Pesha bruto e automjetit minus peshën neto. **GVM** = Pesha bruto e automjetit. Pesha totale e përgjithshme e lejueshme e një automjeti normal – pra me trupin, ngarkesën, pajisjet e bashkuara, karburantin, vajin, ujin, drejtuesin dhe pasagjerët. <sup>•</sup>**Pesha neto** = Pesha e gjithë automjetit dhe e të gjitha pajisjeve, duke përfshirë karburantin dhe ujin, por pa ngarkesën, drejtuesin ose pasagjerët. Të gjitha peshat neto të cituara në këtë broshurë u nënshtrohen tolerancave të prodhimit dhe vlejné për modelet "Base" me pajisje minimale. Modelet "XLT", "Limited" dhe "Wildtrak" do të kenë pesha neto më të mëdha dhe si rrjedhim, ngarkesa më të vogla për shkak të rritjes së sasisë së pajisjeve standarde. Çdo opsion shtesë i specifikuar në automjet do ta zvogëlojë përkatësisht ngarkesën. Vini re: Të gjitha të dhënat në këtë tabelë janë në varësi të specifikimeve aktuale të automjetit dhe të tregut në të cilin disponohet automjeti. Për më shumë informacion, kontaktoni shitësin tuaj të "Ford".

## Karburanti, performanca dhe emetimet

	Shpejtësia maksimale (km/orë) <sup>o</sup>	0-100 km/orë (sekonda) <sup>o</sup>	Emetimet e CO <sub>2</sub> <sup>o</sup> (g/km) - WLTP i përgjithshëm	Konsumi i karburantit <sup>o</sup> në L/100 km - WLTP i përgjithshëm
Kabinë me shasi (vetëm XL)				
2.0 Ford EcoBlue 170 PS (125 kW) (420 Nm), me 6 marshe manuale	TBC	TBC	TBC	TBC
Kabinë e zakonshme (vetëm XL)				
2.0 Ford EcoBlue 130 PS (96 kW) (340 Nm), me 6 marshe manuale	165	11.1	224-229	8,6-8,7
Kabinë "Rap"				
2.0 Ford EcoBlue 170 PS (125 kW) (420 Nm), me 6 marshe manuale	180	11.1	213-222	8,2-8,6
2.0 Ford EcoBlue 213 PS (157 kW) (500 Nm), me 10 marshe automatike	180	8.8	227-252	8,6-9,6
Kabinë dyshe				
2.0 Ford TD 150 PS (111 kW), me 6 marshe manuale	TBC	TBC	TBC	TBC
2.0 Ford TD 150 PS (111 kW), me 6 marshe automatike	TBC	TBC	TBC	TBC
2.0 Ford EcoBlue 170 PS (125 kW) (420 Nm), me 6 marshe manuale	180	11.3	215-226	8,2-8,6
2.0 Ford EcoBlue 170 PS (125 kW) (420 Nm), me 10 marshe automatike	180	11.4	231-254	8,8-9,7
2.0 Ford EcoBlue 213 PS (157 kW) (500 Nm), me 10 marshe automatike	180/170*	9,0/10,0*	224-278	8,6-10,6

\*Disponohet vetëm në "Raptor". **Shënim për të gjithë motorët "Ford EcoBlue" (me përjashtim të variantit manual 213 PS dhe varianteve të serisë "Raptor")**: Vlerat e treguara përshkruajnë automjete të pajisura me "Auto Start-Stop". Sistemi "Auto-Start-Stop" redukon emetimet e CO<sub>2</sub> dhe konsumin e karburantit me 6 g/km dhe nga 0,2-0,3 l/100 km përkatësisht. <sup>o</sup>Shifra të testeve të "Ford".

<sup>o</sup><sup>o</sup>Konsumet e deklaruarat të karburantit/energjisë, emetimet e CO<sub>2</sub> dhe diapazoni elektrik janë përcaktuar në përputhje me kërkesat dhe specifikimet teknike të rregulloreve evropiane (KE) 715/2007 dhe (BE) 2017/1151 të ndryshuara së fundmi. Automjetet e lehta tregtare, tipi i të cilave është miratuar përmes procedurës së testimit të automjeteve të lehta të harmonizuar në nivel botëror (WLTP) do të përmbajnë informacion për konsumin e karburantit/energjisë dhe emetimet e CO<sub>2</sub> për ciklin e ri evropian të drejtimit të automjetit (NEDC) dhe "WLTP". WLTP është një procedurë e re më reale testimi për matjen e konsumit të karburantit dhe të emetimeve të CO<sub>2</sub> dhe zëvendëson plotësisht "NEDC". Procedurat standarde të zbatuara të testimit mundësojnë krahasimin ndërmjet llojeve të ndryshme të automjeteve dhe prodhuesve të ndryshëm. Përveç efikasitetit të karburantit të makinës, në përcaktimin e konsumit të karburantit/energjisë së makinës, emetimeve të CO<sub>2</sub> dhe diapazonit të energjisë luajnë rol mënyra e drejtimit dhe faktorë të tjerë joteknikë. CO<sub>2</sub> është gazi kryesor me efekt serrë përgjegjës për ngrohjen globale. Udhëzuesi për kursimin e karburantit dhe emetimet e CO<sub>2</sub> që përmban të dhëna për të gjitha modelet e reja të automjeteve për pasagjerë disponohet falas në çdo pikë shitjeje.

# PËR MË SHUMË INFORMACION MBI FAMILJEN "FORD", VIZITONI WWW.FORD.COM



**Figurat, përshkrimet dhe specifikimet.** Kjo broshurë ka qenë e saktë në kohën e printimit. Megjithatë, politika e Ford-it synon drejt zhvillimit të vazhdueshëm të produktit. E drejta i rezervohet ndryshimit të specifikimeve, ngjyrave dhe çmimeve të modeleve dhe artikujve të ilustruar dhe të përshkruar në çfarëdo kohe në këtë botim. Për të dhënat më të fundit, këshillohuni gjithmonë me shitësin e Ford-it. **Pajisje fakultative.** Kudo në këtë botim, sa herë që një karakteristikë përshkruhet si një "Opsion" ose "Pajisje/Paketë Fakultative", etj., ju duhet të supozoni se ajo do të jetë me çmim shtesë kundrejt modelit bazë, përveçse kur deklarohet ndryshe. Të gjithë modelet dhe kombinimet e ngjyrave varen nga disponueshmëria. **Shënim.** Disa nga figurat janë të një modeli para prodhimit dhe/ose të krijuara me kompjuter, prandaj konstrukcioni/funksionet në versionin final të automjetit mund të jenë të tjera në rast të ndryshme. Gjithashtu, disa nga karakteristikat e treguara në automjete mund të jenë fakultative. **Shënim.** Kjo broshurë përmban si aksesore origjinale të Ford-it, ashtu dhe një gamë produktesh nga furnizuesit tanë. Vendosja e aksesoreve shtesë, mund të ketë ndikim në konsumin e karburantit të automjetit tuaj. **Aksesorët e identifikuar janë aksesore markash të zgjedhura me kujdes nga furnizues të palës së tretë, të cilat nuk mbulohe nga garancia e Ford-it, por nga garancia e vetë furnizuesit të palës së tretë, të dhënat e të cilit mund t'i merri në shitësi juaj i Ford-it. Marka e fjalës iPod dhe logot janë pronë e Apple Inc. Markat dhe emrat e tjerë tregtarë janë ato të pronarëve të tyre përkatës. **Shënim.** Disa veçori ndihmëse dhe sigurie për drejtuesin e mjetit të përshkruara në këtë broshurë janë projektuar të funksionojnë duke përdorur sensorë, performanca e të cilëve mund të ndikohet nën kushte të caktuara të motit ose të mjedisit.**

Katalogu Botimi Ndërkombëtar është vetëm për informacion të përgjithshëm; specifikimet e bëra nuk kanë lidhje me ndonjë treg të veçantë. Ka mundësi që ilustrimet ose teksti të përmbajnë referenca për modelet, karakteristikat ose kushtet, të cilat nuk janë të disponueshme në disa vende, as si pajisje standarde, as si fakultative. Për më tepër, ato mund të lënë jashtë karakteristika të veçanta që janë të disponueshme. Kështu që, ju lutemi konsultohuni gjithmonë me Shitësin e Ford-it për detajet më të fundit të specifikimeve dhe çmimet aktuale.

Botuar nga "Ford Motor Company Limited",  
Laindon, Essex, Angli.  
Regjistruar në Angli me nr. 235446.

FoE Y44A  
0122/EDM at  
Janar 2022.

© Ford Motor Company Limited.

MY 2021/75 EDM at



WWW.FORD.COM

