

Ford

TRANSIT CUSTOM



**VIZIONAR. GJENIAL. MBRESËLËNËS.
ÇDO AUTOMJET MBAN FIRMËN E TIJ.**

Henry Ford

PËRMBAJTJA

Pasqyra inteligjente.....	2	Trend.....	34
Pjesa e brendshme.....	4	Limited.....	36
Hapësira e ngarkesës.....	6	Trail.....	38
Kombi.....	8	Sport.....	40
Seria "Trail".....	14	Ngjyrat dhe zbukurimet.....	42
Motorët.....	16	Pjesët shtesë.....	44
Kostoja e pronësisë.....	18	Paketat e opsioneve.....	46
Audioja dhe komunikimi.....	20	Opsionet e veçanta të automjetit.....	50
Teknologjia e ndihmës për shoferin.....	22	Dimensionet.....	52
Veçori që ju lehtësojnë jetën.....	30	Specifikimet.....	54



Lart: Furgoni "Transit Custom Limited L2 H2" me çati të lartë (opsion) në ngjyrë të njëjtë trupi "Frozen White".

Në të majtë: Tregohet furgoni me kabinë dyshe "Transit Custom Sport L1 H1" me fenerë biksenon me drita LED për ditën (opsion) në ngjyrë metalike trupi "Agate Black" (opsion).



Lart: Tregohet "Transit Custom Trend L2 H1 Kombi" me disqe alliazi 6" 5x2-shkallëshe (opsion) në ngjyrë metalike trupi "Orange Glow" (opsion).

Plotë me ide të reja inteligjente

Pasqyra inteligjente.

E re në "Transit Custom", pasqyra inteligjente (opcion dhe pjesë shtesë) është një ekran me rezolucion të lartë që ofron një pamje të pasme panoramike.

Ekрани shfaq një pamje të drejtpërdrejtë nga kamera në pjesën e pasme të furgonit ndërsa jeni duke drejtuar në rrugë, duke ju ndihmuar të dalloni çiklistët, kalimtarët dhe automjetet e tjera që mund të jenë pas jush – ditën apo natën – edhe kur dyert e pasme pa dritare apo ndarjet ju pengojnë.



Vini re Imazhi i shfaqur është për qëllime ilustruese dhe mund të mos përmbajë një "Transit Custom".

Furgoni "Transit Trend" i shfaqur me zbukurime "Captiol" në "Ebony"/"City" në Ebony" (standarde).



Hapësirë zyre

Çfarëdo të bëni dhe kurdo ta bëni, "Ford Transit Custom" është projektuar për t'ju ndihmuar të përmirësoni mënyrën si punoni. Komod, rezistent dhe i pajisur me teknologji të avancuara për drejtuesin, përfshirë sistemin tonë më të ri të lidhjes dhe argëtimit "Ford SYNC" (standard në "Limited" dhe "Sport") dhe një prizë praktike 230-voltëshe (opsion) për të karikuar mjetet, laptopët dhe pajisjet elektrike të pajtueshme pa nevojën e përshtatësve të posaçëm.



Magazinimi në kabinë

Kabina e fokusuar te drejtuesi e "Transit Custom" ka një mori zgjidhjesh të dobishme magazinimi për shishet, telefonat dhe dokumentet.



Sedilje e përparme dyshe e pasagjerëve me tavolinë të palosshme

Tavolina e palosshme e integruar në mbështetësen e sediljes së përparme dyshe të pasagjerëve është mjaftueshëm e madhe për të mbajtur një laptop. (Standard në "Trend", "Limited" dhe "Sport")

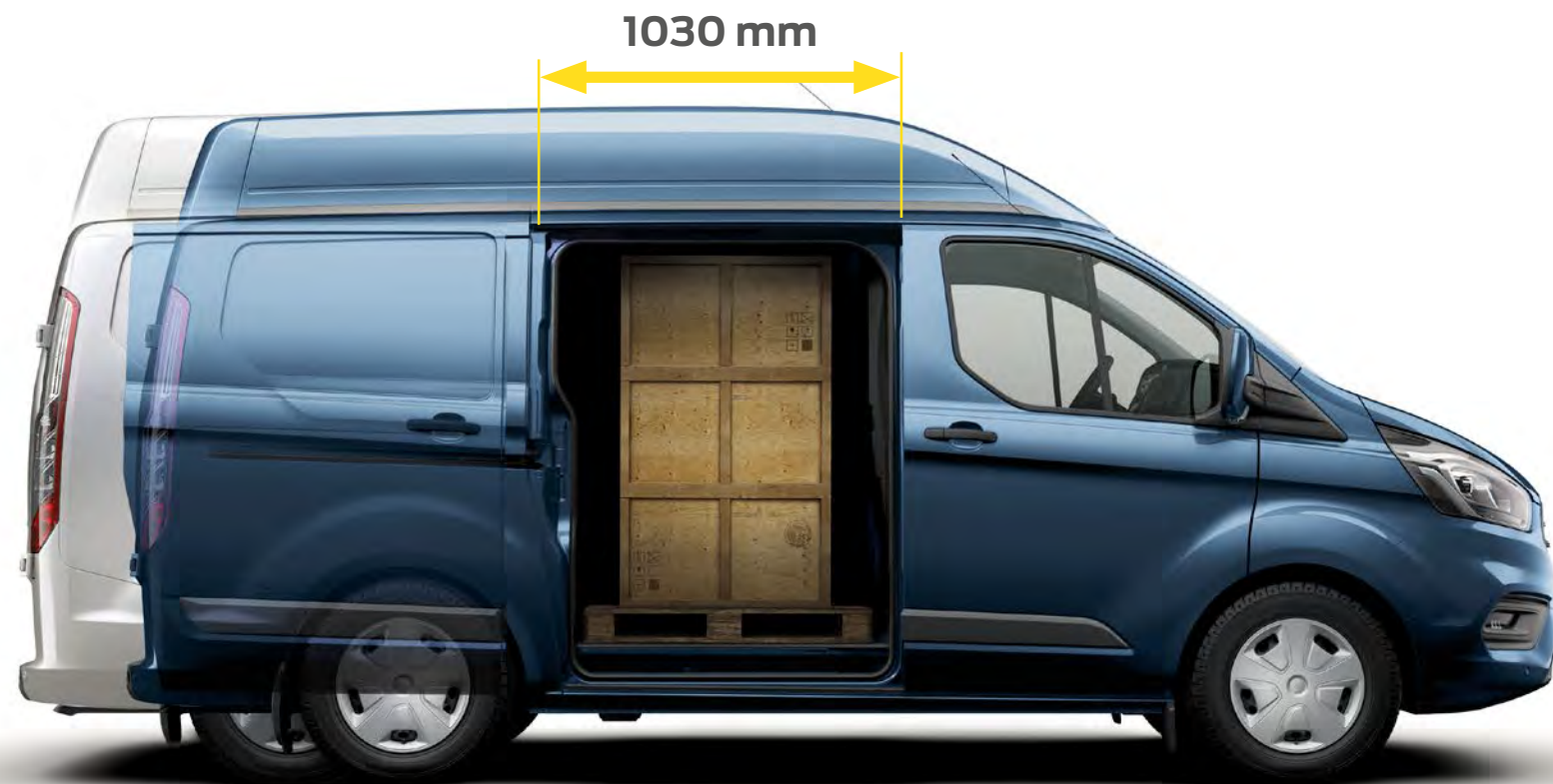
Tregohet furgoni "Transit Custom Limited" me "Ford SYNC 3" me komandim zanor dhe ekran me prekje 8" (20,3 cm) (opsion) dhe transmision automatik (opsion).

Dizajn inteligjent

Menaxhimi i hapësirës së ngarkesës.

Nuk është anashkualuar asnjë detaj në konsideratën maksimale për punën tuaj; maksimizojmë hapësirën e ngarkesës dhe lehtësinë me të cilën mund ta përdorni.

- Hapësirë nga 6,0 deri në 8,3 metra kub (L1 H1 deri në L2 H2) Vini re: Ngarkesa dhe kapaciteti i ngarkesës kufizohen nga pesha dhe shpërndarja e peshës
- Ndarje ngarkese me lartësi të plotë e pajtueshme me DIN/ISO (standard)
- Kapacitet për 3 europaleta
- Gjatësi ngarkese 3,0 m me ndarje të plotë ngarkese (3,4 m në L2)
- Lartësi ngarkese deri në 1778 mm (H2)
- Pika lidhjeje të montuara anash për ngarkesa, në përputhje me DIN/ISO
- Disponohet veshje me dërrasë të fortë në gjysmë gjatësie dhe gjatësi të plotë
- Dysheme ngarkese e lehtë për t'u pastruar (vetëm modeli furgon)



L1 4972 mm

L2 5339 mm

H1 1922-2020 mm

H2 2280-2389 mm



Lehtësim i futjes së ngarkesës

Me lartësitë e ulëta të ngarkesës, dyert anësore me rrëshqitje të ngarkesës në madhësinë e paletës dhe dyert e pasme me hapje të plotë me mentesha 180°*, "Transit Custom" mundëson shfrytëzimin maksimal të hapësirës së disponueshme.

- Krahët unikë të kontrollit në derën e pasme mund të fiksohen të hapura deri në 90°
- Dera e pasme, me xham ose pa xham** (vetëm modelet H1)
- Lartësi e ulët me shkallë prapa për hyrje në zonën e ngarkesës
- Ndiriçim LED në hapësirën e ngarkesës (standard në "Limited" dhe "Sport" dhe opion)***
- Dy dyer anësore me rrëshqitje për ngarkesën (opcion) (1030 mm te furgoni/930 mm te "Kombi", DCiV)
- Xham në rreshtin e dytë në dyert anësore të ngarkesës (opcion te furgoni)
- Zhblokimi i konfigurueshëm ju lejon të hapni një derë individuale pa zhblokuar automatikisht të tjerat. Dyert e tjera qëndrojnë të bllokuara derisa aktivizoni një buton në derën e shoferit

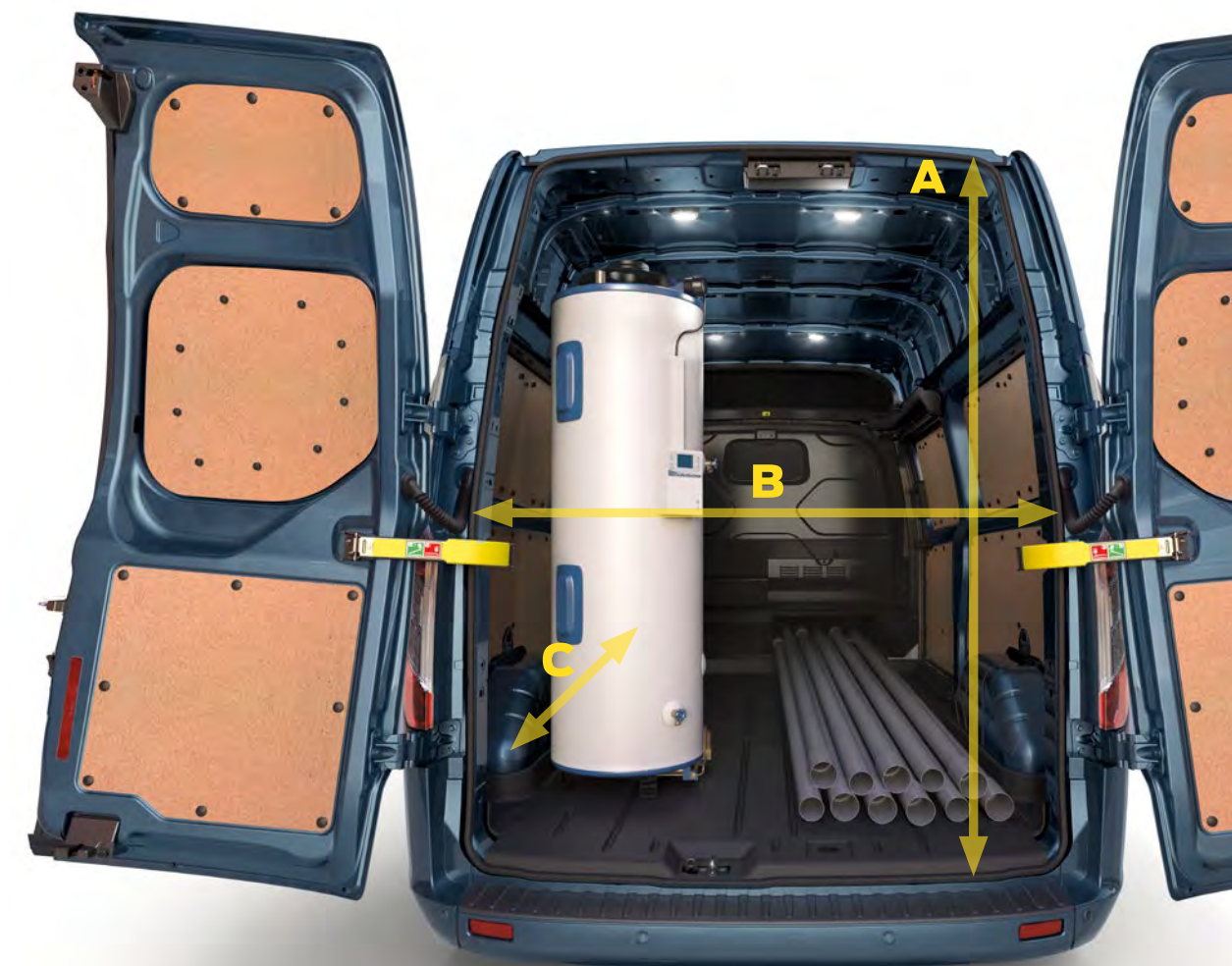
*Dyert e pasme të "Kombi M1"/furgonit "Kombi M1" hapen vetëm deri në 90°.

**Dera e pasme me xham është opion në modelin furgon, furgon me kabinë dyshe dhe "Kombi" dhe nuk disponohet në modelet "L1 280 Trend" dhe furgon me kabinë dyshe "Sport".

***Nuk disponohen te "Kombi" ose furgonët "Kombi".

Dyert e pasme të ngarkesës

Dyert e pasme të ngarkesës të "Transit Custom" mund të fiksohen të hapura deri në 90° ose të hapen plotësisht deri në 180° për hyrje të pakufizuar. (Dyert e pasme të "Kombi M1" hapen vetëm deri në 90°)



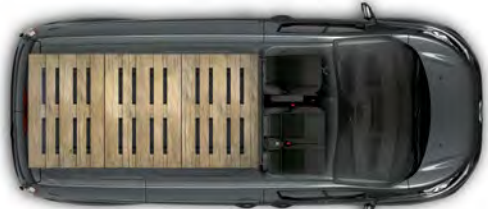
A: 1778 mm (H2) B: 1775 mm C: 3400 mm

(L2 me ndarje të plotë ngarkese)

Kapaciteti i ngarkesës dhe ngarkesa e furgonit



Furgon - Gjatësi e shkurtër mes akseve (L1)



Ngarkesa maks. bruto deri në 1508 kg (H1)/1481 kg (H2)
Masa bruto e mjetit nga 2600 kg deri në 3400 kg

Platforma ngarkimi
3 sedilje



Vend magazinimi poshtë sediljeve

Sedilja e përparme dyshe e pasagjerëve në "Transit Custom" ka një jastëk me ngritje dhe vend magazinimi poshtë sediljes. (Standard. Reduktuar në variantet "EcoBlue Hybrid")



Furgon - Gjatësi e gjatë mes akseve (L2)



Ngarkesa maks. bruto deri në 1430 kg (H1)/1395 kg (H2)
Masa bruto e mjetit nga 2900 kg deri në 3400 kg

Platforma ngarkimi
x3
3 sedilje

Kapaciteti i ngarkesës dhe ngarkesa e furgonit me kabinë dyshe



Furgon me kabinë dyshe - Gjatësi e shkurtër mes akseve (L1)



Ngarkesa maks. bruto deri në 1427 kg (H1)
Masa bruto e mjetit nga 2700 kg deri në 3400 kg

Platforma ngarkimi
x1
6 sedilje



Ndarje e përforuar ngarkese

Ndarja e derdhur me xham me lartësi dhe gjerësi të plotë siguron komoditet dhe mbrojtje për ngarkesën e furgonit me kabinë dyshe "Transit Custom". (Standard)



Furgon me kabinë dyshe - Gjatësi e gjatë mes akseve (L2)



Ngarkesa maks. bruto deri në 1349 kg (H1)
Masa bruto e mjetit nga 2900 kg deri në 3400 kg

Platforma ngarkimi
x2
6 sedilje

Kapaciteti i ngarkesës dhe ngarkesa e "Kombi"



Kombi M1 - Gjatësi e shkurtër mes akseve (L1)

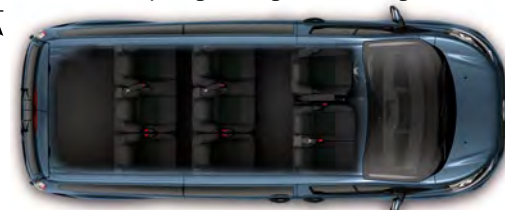


Ngarkesa maksimale bruto deri në 1438 kg (H1)/1381 kg (H2)
Masa bruto e mjetit nga 3100 kg deri në 3400 kg

9 sedilje



Kombi M1 - Gjatësi e gjatë mes akseve (L2)



Ngarkesa maksimale bruto deri në 1346 kg (H1)/1282 kg (H2)
Masa bruto e mjetit nga 3100 kg deri në 3400 kg

9 sedilje



Hyrja e pasagjerëve

Me hapjet e bollshme të derës anësore të ngarkesës prej 930 mm (1030 mm në modelin furgon), nuk ka qenë kurrë më e lehtë t'i transportoni pasagjerët, ngarkesën dhe veten aty ku duhet të jeni.

Kapaciteti i ngarkesës dhe ngarkesa e furgonit "Kombi"



Furgoni "Kombi" - Gjatësi e shkurtër mes akseve (L1)



Ngarkesa maksimale bruto deri në 1391 kg (H1)/1394 kg (H2)
Masa bruto e mjetit nga 3100 kg deri në 3400 kg

Platforma ngarkimi
x1
6 sedilje



Furgoni "Kombi" - Gjatësi e gjatë mes akseve (L2)



Ngarkesa maksimale bruto deri në 1293 kg (H1)/1290 kg (H2)
Masa bruto e mjetit nga 3100 kg deri në 3400 kg

Platforma ngarkimi
x2
6 sedilje



Platformë ngarkimi 1200 mm x 800 mm.



Lojtar ekipi

***Më shumë pasagjerë. Më shumë pajisje.
Më shumë mundësi.***

Çojeni ekipin në vendin e punës dhe më pas palosni ose hiqni sediljet e pasme për hapësirë maksimale të transportimit të ngarkesave. Ose përdoreni si furgon gjatë javës dhe instaloni sediljet për të transportuar familjarët dhe miqtë në fundjavë. Çfarëdo që dëshironi, "Transit Custom Kombi" i fuqishëm ofron praktikitet të jashtëzakonshëm për ju dhe biznesin tuaj.

"Transit Custom Trend L1 H1 Kombi" me disqe aliazhi 16" 5x2-shkallëshe (opsion).

Zini vend

Prakticiteti vjen si standard tek "Transit Custom Kombi" me qëllim të dyfishtë. Transportoni pasagjerët drejt vendit të punës në fillim të ditës. Më pas palosini ose hiqini sediljet e pasme, sipas dëshirës, për të transportuar vegla ose pajisje.



Sedilje të pasme praktike

Secila sedilje e pasme mund të paloset përpara për të krijuar hapësirë të rrafshët pune. Sedilja (teke ose dyshe) mund të ulet përpara ose të hiqet për më shumë hapësirë.



Suspension i pasmë me ajër

Rregullohet automatikisht për të ruajtur një lartësi konstante drejtimi, pavarësisht kushteve të ngarkesës, për drejtim më të qetë dhe më komod. (Opsion në "Kombi M1 320 L2" me GVM të kufizuar në 3175 kg)



Dera e pasme

Dera e pasme e "Kombi" mundëson hyrjen e lirë në hapësirën e ngarkesës dhe ka një rrip tërheqjeje për mbyllje më të lehtë. (Dera e pasme me xham, siç tregohet, është opsion te furgoni, furgoni me kabinë dyshe, "Kombi" dhe furgoni "Kombi"; nuk disponohet në H2)

Hyrje e lehtë

Sediljet e pasme arrihen lehtë nga dera anësore me rrëshqitje. (Standard)

Tregohet "Transit Custom Trend L2 H2 Kombi" me derë ngarkese me rrëshqitje në anën e shoferit (opsion) në ngjyrë trupi "Blue Metallic" (opsion).



Transit Custom Trail

"Ford Transit Custom Trail" është projektuar për ta mbajtur biznesin tuaj në lëvizje. Duke kombinuar rezistencën legjendare të "Transit" me fërkimin e përmirësuar dhe dizajnin e jashtëm të spikatur, diferenciali mekanik me rrëshqitje të kufizuar mund të ndihmojë në reduktimin e xhirimit të rrotave dhe t'ju mundësojë akses në destinacione të vështira për t'u arritur. Gjithashtu spikat edhe kur vjen puna te stili. Me një grilë të përparme unike me gërmat FORD, parakolp të lyer me dy tone ngjyrash, disqe aliazhi 16" 10-shkallëshe në "Ebony" dhe zbulurime lëkure të sediljeve*. "Transit Custom Trail" mund të ofrojë një drejtim më të kontrolluar dhe më të sigurt.



Diferenciali mekanik me rrëshqitje të kufizuar

Diferenciali mekanik me rrëshqitje të kufizuar i "Transit Custom" mund të ndihmojë në reduktimin e xhirimit të rrotave, veçanërisht në sipërfaqe të lira. Duke drejtuar automatikisht forcën e rrotullimit të rrotat me fërkimin më të madh, ai përmirëson kapacitetin e drejtimit me rrota të përparme aktive të "Transit Custom" dhe ofron nivele më të mëdha fërkimi, qëndrueshmërie dhe qetësie në kushte më sfiduese. (Standard në "Trail" dhe opsion në seritë e tjera me transmissiion manual)

*Shiritat dhe pjesët e poshtme të sediljeve me lëkurë "Salerno".

Tregohet një furgon "Transit Custom Trail L1 H1" me grilë unike FORD (standard), në ngjyrë cilësore trupi "Grey Matter" (opsion).



Efikasiteti

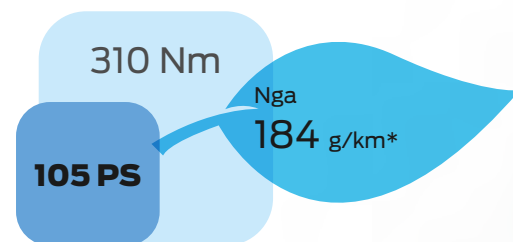
Fuqia për të mbështetur biznesin tuaj.

"Transit Custom" fuqizohet nga një gamë motorësh me naftë "Ford EcoBlue" me performancë të lartë. Të gjitha versionet pajtohen me standardet më të fundit të emetimeve dhe kombinojnë kostot e ulëta të përdorimit me forcën e madhe të dobishme të rrotullimit për lëvizjen e ngarkesave të rënda. Të fuqishëm, të pastër dhe të rafinuar, motorët me naftë "Ford EcoBlue" janë ndërtuar bazuar në performancën dhe teknologjinë lider në industri të motorëve tanë me benzinë "Ford EcoBoost" fitues të çmimeve.

Tek teknologjitë kryesore përfshihen

- Sistemi "Auto-Start-Stop" i "Ford"
- Ngarkimi rigjenerues inteligjent i "Ford"
- Llamba treguese e marshit – për të ndihmuar drejtimin ekonomik
- Kontrolli i përshejtimit – kalibrimi unik i motorit ndihmon në reduktimin e konsumit të karburantit kur automjeti drejtohet pa ngarkesë (opcion)
- Sistemi i menaxhimit të baterisë i "Ford" – rrit jetëgjatësinë e baterisë, përmirëson konsumin e karburantit dhe garanton qëndrueshmëri në nisje
- Sistemi i reduktimit katalitik selektiv (SCR) – përdor AdBlue® për t'i kthyer në azot dhe ujë emetimet e NO_x në gazin e shkarkuar
- Sistemi i furnizimit pa kapak "Ford Easy-Fuel" ju ndihmon të shmangni mbushjen aksidentale me karburantin e gabuar

Vini re Për informacion të mëtejshëm rreth kursimit të karburantit dhe emetimeve, referojuni seksionit të specifikimeve.
Vini re Disa nga veçoritë e listuara më sipër janë opsione me çmim shtesë dhe mund të mos disponohen në të gjitha modelet. Referojuni tabelave të specifikimeve ose kontaktori qendrën e "Transit" për informacion të mëtejshëm.



Ford EcoBlue 2.0L 105 PS

Motori me naftë "Ford EcoBlue 105 PS (77 kW)/310 Nm" i "Transit Custom" kombinon efikasitetin e jashtëzakonshëm të karburantit me manovrimin dhe rafinimin e shkëlqyer. Dizajni i tij modern i avancuar ndihmon në uljen e kostove të përdorimit, pa cenuar ngarkesën apo performancën.

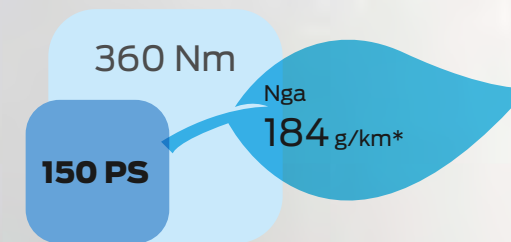
*Rezultatet e llogaritura të testit "WLTP" për ciklin e drejtimit. Për më shumë informacion, shihni seksionin "Karburanti dhe performanca".



Ford EcoBlue 2.0L 130 PS

Motori me naftë "Ford EcoBlue 130 PS (96 kW)/360Nm" arrin ekuilibrim të performancës. Ai jep fuqinë dhe forcën e rrotullimit shtesë që nevojitet për të përmirësuar masën bruto të mjetit (GTM) dhe ngarkimin e rimorkios në gjende të frenuar.

*Rezultatet e llogaritura të testit "WLTP" për ciklin e drejtimit. Për më shumë informacion, shihni seksionin "Karburanti dhe performanca".



Ford EcoBlue 2.0L 150 PS

Motori me naftë "Ford EcoBlue 150 PS (110 kW)" jep forcë rrotullimi 360 Nm. Kjo e bën atë zgjedhjen ideale për zhvendosjen e ngarkesave të rënda dhe për rimorkim, duke arritur njëkohësisht efikasitet karburanti.

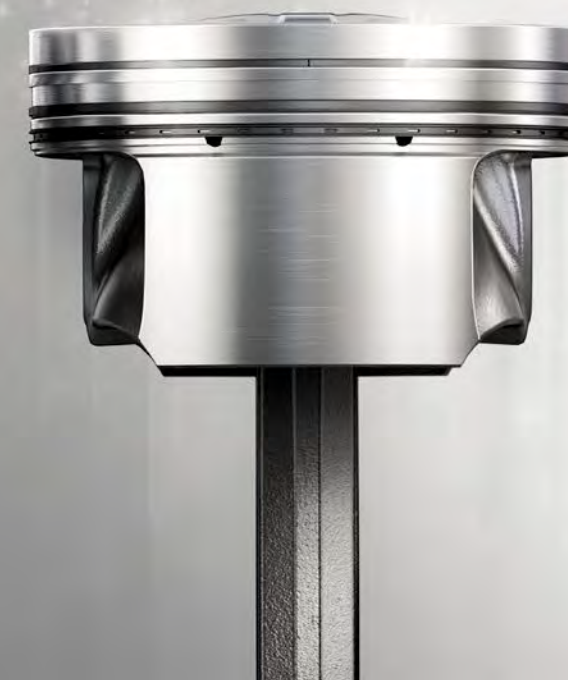
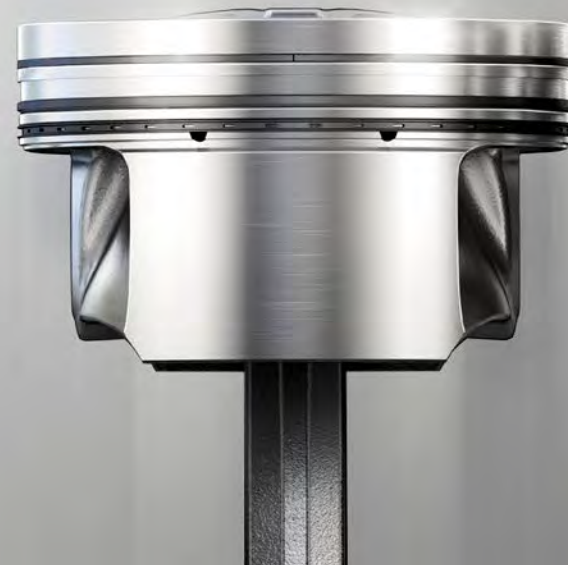
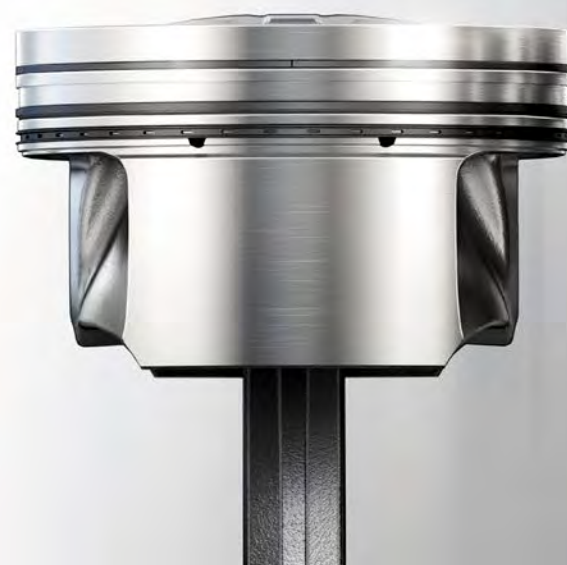
*Rezultatet e llogaritura të testit "WLTP" për ciklin e drejtimit. Për më shumë informacion, shihni seksionin "Karburanti dhe performanca".



Ford EcoBlue 2.0L 170 PS

Motori i avancuar me naftë i gjeneratës së re 2.0L "EcoBlue" i "Transit Custom" tani ofrohet në një variant më të fuqishëm 170 PS (125 kW). Duke ofruar një forcë mbresëlënëse rrotullimi prej 390 Nm, ai është motori më i fuqishëm në këtë gamë.

*Rezultatet e llogaritura të testit "WLTP" për ciklin e drejtimit. Për më shumë informacion, shihni seksionin "Karburanti dhe performanca".



Nuk ka më mbushje me karburantin e gabuar

Sistemi i furnizimit pa kapak "Ford Easy Fuel" garanton që askush të mos e mbushë aksidentalisht automjetin me karburantin e gabuar. Plus, s'do të prekni më kapakë të ndotur karburanti. (Standard)



Kostoja e pronësisë

Kurseni paratë për sa kohë që furgoni është në pronësinë tuaj.

Cilësia dhe qëndrueshmëria janë integruar tek "Transit Custom" në çdo hap. Pas shumë vitesh shërbimi ai do të jetë po aq i mirë – dhe do të ecë po aq bukur – sa dhe ditën kur e morët.

- Disponueshmëria e opsioneve të motorëve për kosto pronësie dhe performancë të përmirësuar*
- "Auto Start-Stop" ndihmon në maksimizimin e efikasitetit të karburantit (standard)
- Kontrolli i përshpejtitimit është një kalibrim unik i motorit, i projektuar për të kufizuar përshpejtimin kur automjeti është ngarkuar lehtë, duke ndihmuar në reduktimin e konsumit të karburantit (opsion)
- Drita paralajmëruese e monitorimit të vajit të motorit ndriçon nëse gjendja e vajit të motorit përkeqësohet midis shërbimeve
- Njësitë e dritave të montuara lart ndodhen sipër vijës së parakolpmit për t'i mbrojtur nga dëmtimi
- Sensorët e konsumimit të veshjes së pedalit të frenave lajmërojnë kur vjen koha e ndërrimit
- Sensori i filtrit të karburantit paralajmëron për hyrje uji ose bllokim të sistemit të karburantit
- Dritat anësore sinjalizuese janë pozicionuar në skajin e brendshëm të pasqyrave të dymve për të minimizuar dëmtimin aksidental. Kur palosen, pasqyrat reduktojnë gjerësinë e automjetit me rreth 190 mm
- Garancia 12-vjeçare kundër gërryerjes ofron siguri ndaj gërryerjes së trupit nga pjesa e brendshme e panelit
- Dizajni i prapakolpmit me shumë pjesë ndihmon për t'i mbajtur kostot e riparimit të ulëta

*Për informacion të mëtejshëm rreth kursimit të karburantit dhe emetimeve, referojuni seksionit të specifikimeve.



Njihuni me mikun e ri më të mirë të telefonit tuaj

"Ford SYNC 3"

"Ford SYNC 3" i disponueshëm integrohet më së miri me celularin tuaj inteligjent, duke ju mundësuar të kontrolloni çdo gjë, nga telefonatat dhe mesazhet me tekst deri te muzika dhe navigimi satelitor – të gjitha përmes ekranit 8" me prekje ose përmes komandave tejet të thjeshta zanore. Përditësimet e hartës ju ndihmojnë të ruani drejtimin e duhur dhe të jeni në kohë dhe ofrohen falas për një periudhë të kufizuar pas regjistrimit të automjetit. (Opsion me navigimin)

Në SYNC 3 përfshihet*

- Menaxhimi i telefonit, muzikës, aplikacioneve dhe navigimit me komanda të thjeshta zanore
- Leximi me zë i mesazheve me tekst për ju
- Ndhima e emergjencës[†] ndihmon pasagjerët të bëjnë një telefonatë emergjence për t'u dhënë shërbimeve të emergjencës informacion mbi vendndodhjen e automjetit në gjuhën përkatëse
- Kontrolli me "AppLink" i aplikacioneve të përputhshme me SYNC, ndërsa "Apple CarPlay" dhe "Android Auto" mundësojnë navigimin në celularin inteligjent përmes ekranit kryesor të SYNC 3, si të ishte receptori i telefonit
- Ekranin me prekje dhe me ngjyra mbështet lëvizjet me shumë prekje "rrëshqit" dhe "afro gishtat për të zmadhuar"



Vini re: Integrimi i plotë i celularit inteligjent me "SYNC 3" disponohet vetëm me "iPhone 5/Android 5.0 (Lollipop)" e lart. Për disa funksione të "SYNC 3" kërkohet lidhje të dhënash, ndaj do të aplikohen tarifa për të dhënat celulare. Për të verifikuar disponueshmërinë e "Apple CarPlay" dhe "Android Auto" në tregun tuaj, kontrolloni faqet e tyre zyrtare të internetit për informacionet më të reja.

*Mos e drejtoni automjetin kur jeni të shpërqendruar. Përdorni sisteme operimi zanore kur është e mundur; mos përdorni pajisje dore gjatë drejtimit të automjetit. Disa veçori mund të bllokohen kur automjeti është në marsh. Jo të gjitha veçoritë janë të përputhshme me të gjithë telefonat.

[†]Ndhima e emergjencës e "Ford" është një veçori novatore e SYNC që përdor një celular të lidhur dhe të çiftuar me "Bluetooth"™ për t'i ndihmuar pasagjerët të telefonojnë drejtpërdrejt qendrën lokale të komunikimeve në rast përplasjeje të automjetit që shkakton aktivizimin e një airbag-u ose fikjen e pompës së karburantit. Veçoria funksionon në mbi 40 rajone dhe shtete evropiane.



100% i lidhur

"Ford" mund të ofrojë një ekosistem plotësisht të lidhur që është integruar që në fillim. "Ford" ka një grup gjithëpërfshirës shërbimesh të lidhura për ta ndihmuar biznesin tuaj të lulëzojë, pavarësisht se sa automjete zotëroni.



- **"Live Traffic"***** dërgon informacion të përditësuar për trafikun drejtpërdrejt në sistemin e navigimit SYNC 3. Më pas, teknologjia rregullon itinerarin e rekomanduar bazuar në gjendjen e trafikut, në mënyrë që të mos humbisni kohë gjatë rrugës drejt punës tjetër
- **Informacioni lokal për rreziqet***** përdor burime të shumta vendore dhe kombëtare për t'ju paralajmëruar për rreziqet në rrugën përpara

Vini re "FordPass Connect" mundëson shërbimet e lidhura dhe është i disponueshëm në automjetet e zgjedhura ose në automjetet me navigim. "FordPass Connect" do të aktivizohet në momentin e dërgimit të automjetit. Mund të zgjidhni nëse doni t'i ndani ose jo disa prej të dhënave. Shërbimi dhe mbulimi i të dhënave nuk disponohet kudo. Mund të zbatohen tarifa për të dhënat. Zbatohen politikat e privatesisë të "FordPass" dhe "Connected Car", të cilat janë të disponueshme në faqen lokale të internetit të "Ford".

*Ndezja në distancë disponohet vetëm në automjetet automatike me naftë. Nuk disponohet në "Custom PHEV".

**Live Traffic: "Live Traffic" është pa pagesë me "FordPass Connect" për 12 muajt e parë; më pas paguhet një tarifë abonimi.

***LHI: Informacioni lokal për rreziqet është një shërbim me abonim me një periudhë prove pa pagesë prej një viti kur blini një "Ford" të ri.

****Veçoria "Ndhima në rrugë" është e disponueshme vetëm me një plan aktiv të "Ndhima në rrugë".

Parashikim

Dikton atë që ju s'mund ta shihni.

"Ford Transit Custom" shfrytëzon një set mahnitës teknologjish të projektuara për t'u kujdesur për ju, furgonin tuaj dhe personat përreth.



Sistem informimi për pikat e vdekura të shikimit me lidhjen e rimorkios²²⁾

Ndërsa gjatë udhëtimit, një automjet tjetër – një makinë, furgon ose kamion – futet në pikën tuaj të vdekur të shikimit, sistemi është projektuar që t'ju njoftojë me një dritë paralajmëruese që shfaqet qartë në pasqyrën përkatëse të derës. Nëse jeni duke rimorkiuar, drita e paralajmërimit do të ndriçojë nëse ka një automjet pranë rimorkios. (Opsion)

²²⁾Përdor sensorë. ²¹⁾Veçoria e ndihmës për drejtuesin.

Vini re Veçoritë e ndihmës për drejtuesin janë funksione shtesë dhe nuk zëvendësojnë vëmendjen e drejtuesit, gjykimin e tij dhe nevojën për të kontrolluar automjetin.

*Aksesi në "Live Traffic" është falas për vitin e parë pas regjistrimit të një "Ford" të ri me "SYNC 3" me navigim; më pas paguhet një tarifë licence.



Sinjalizues për trafikun në kryqëzim²²⁾

Ju ndihmon të dilni nga vendparkimi, duke ju paralajmëruar nëse po afrohet ndonjë automjet nga të dyja anët. Pjesë e sistemit të informimit për pikat e vdekura të shikimit. (Opsion)



Live Traffic*

Ju jep informacione të përditësuara për trafikun, si shpejtësinë e trafikut, aksidentet dhe bllokimet e rrugëve, si dhe udhëzime për itinerare alternative dhe harta për t'ju ndihmuar të shmangni zonat problematike. Disponohet me "FordPass" nëpërmjet "SYNC 3" me navigim. (Opsion)



Sinjalizim

Teknologjitë e ndihmës për drejtuesin ju ndihmojnë të merrni masa.

Duke kombinuar informacionin nga kamera e drejtuar përpara dhe teknologjinë e radarit, "Transit Custom" mund të ndihmojë në situata të ndryshme drejtimi. Që nga ndihma para përplasjes (opsion) që mund t'ju sinjalizojë për një përplasje të mundshme e deri te sinjalizimi për qëndrim në korsi (opsion, standard në "Sport") që ju paralajmëron nëse dilni nga korsia, "Transit Custom" është pajisur më mirë se kurrë më parë për t'ju ndihmuar.



Ndihma para përplasjes⁰²⁾*

Duke përdorur radarin dhe një kamerë, ndihma para përplasjes⁰²⁾ e mban nën vëzhgim rrugën përpara. Sistemi monitoron largësinë tuaj nga automjetet e tjera dhe këmbësorët – madje edhe në errësi, kur ndriçohen nga fenerët e automjetit – dhe mund t'ju sinjalizojë për përplasje të mundshme. Nëse nuk reagoni ndaj sinjaleve paralajmëruese të sistemit, frenimi aktiv⁰²⁾ parangarkon sistemin e frenimit dhe mund të frenojë automatikisht për të ndihmuar në zbutjen e efekteve të përplasjes. (Opsion)



Sinjalizimi për qëndrim në korsi⁰²⁾**

Mund të dallojë kur i afroheni shenjave të korsive pa përdorur sinjalin dhe ju paralajmëron me dridhje në timon. (Standard në "Sport", opsion në seritë e tjera)

Njohja e shenjave të trafikut⁰⁾

Projektuar për të lexuar automatikisht shenjat e formatit standard të shpejtësisë në rrugë dhe për të shfaqur kufirin e afishuar të shpejtësisë në panelin e instrumenteve. Ndihma inteligjente e shpejtësisë⁰²⁾ kombinon njohjen e shenjave të trafikut me kufizuesin e rregullueshëm të shpejtësisë për të identifikuar kufirin aktual dhe për të kufizuar automatikisht shpejtësinë e automjetit në kufirin e diktuar¹⁾. Përveç kufirit të diktuar të shpejtësisë, drejtuesi mund të zgjedhë edhe tolerancën e shpejtësisë maksimale. Automjeti lëviz normalisht, por nuk do ta kalojë kufirin e caktuar të shpejtësisë nëse drejtuesi nuk anashkalon sistemin. (Disponohet me kontrollin përshtatës inteligjent të drejtimit)



Sinjalizuesi i shoferit⁰²⁾

Projektuar për t'ju paralajmëruar në rast se sistemi zbulon sjellje në drejtim që tregojnë rënie të niveleve të vigjilencës. Fillimisht shfaqet një ikonë paralajmëruese në panelin e instrumenteve, e cila ndiqet nga një tingull paralajmërues nëse vigjilencia në drejtim bie edhe më tepër. (përfshihet me sinjalizimin për qëndrim në korsi)

⁰⁾Përdor sensorë. ¹⁾Veçoria e ndihmës për drejtuesin.

Vini re Veçoritë e ndihmës për drejtuesin janë funksione shtesë dhe nuk zëvendësojnë vëmendjen e drejtuesit, gjykimin e tij dhe nevojën për të kontrolluar automjetin.

*Ndihma para përplasjes me diktim të këmbësorëve mund të diktojë këmbësorët, por jo në të gjitha kushtet, dhe nuk zëvendëson drejtimin e sigurt. Shihni manualin e zotëruesit për kufizimet e sistemit.

**Funksionon me shpejtësi mbi 65 km/orë në rrugë me shumë korsitë të cilat kanë vijat të qarta korsish. Sistemi për qëndrim në korsi nuk kontrollon drejtimin e timonit.

¹⁾Kufiri i shpejtësisë mund të ndryshojë në varësi të rrugës dhe madhësisë së automjetit. Drejtuesi i mjetit mban përgjegjësi për respektimin e kufirit të shpejtësisë gjatë gjithë kohës.



Shikoni dhe tërhiqni vëmendjen e të tjerëve

Ndriçim i përmirësuar për shikueshmëri të jashtëzakonshme.

Me fenerët elegantë dhe të fuqishëm, "Transit Custom" është një furgon i projektuar për të rënë në sy.



Fenerë të stilit projektor me drita statike për kthesa dhe drita LED për ditën

Kur e ktheni timonin më shumë se 30 gradë, dritat për kthesa ndriçojnë anën e duhur të rrugës për më shumë shikueshmëri natën. Funksionon në shpejtësi deri në 30 km/orë. (Opsional në "Trend", standard në të gjitha seritë e tjera)

Fenerë biksenon me drita statike për kthesa

Fenerët biksenon të "Transit Custom" ofrojnë cilësi më të lartë ndriçimi në krahasim me llambat halogjene, ndërkohë që përdorin më pak energji. Dritat statike për kthesa të montuara brenda çdo feneri ndriçojnë qoshet gjatë kthesave në shpejtësi deri në 60 km/orë. Fenerët automatikë ndizen për të mbajtur rrugën përpara të ndriçuar mirë kurdo që e diktojnë nivelet e dritës së jashtme. (Opsion)



Inteligjent

Sisteme të avancuara për t'ju lehtësuar ditën e punës.

"Transit Custom" disponohet me një gamë veçorish sigurie dhe ndihme për shoferin për t'ju ndihmuar ta bëni ditën e punës më të sigurt dhe më të lehtë.



Kontroll i qëndrueshmërisë në rrokullisje⁰¹⁾

Sensori unik i shpejtësisë këndore i "Ford" ndihmon sistemin e kontrollit të qëndrueshmërisë në rrokullisje t'i mbajë gomat në vend në kushte me qendër të lartë graviteti dhe gjatë drejtimit në kthesa në të tatëpjetë. (Standard)



Auto-Start-Stop

Kur ndaloni në semafor ose kur automjeti juaj pret në radhë, kjo teknologji mund të fikë automatikisht motorin (duke furnizuar ende me energji pjesët kryesore si fenerët, kondicionerin, radion dhe sistemin "Ford SYNC"). Kur jeni gati të lëvizni, thjesht shtypni pedalin e friksionit dhe zgjidhni marshin e parë si zakonisht, ose shtypni pedalin e gazit në marsh automatik dhe sistemi rindizet. "Auto Start-Stop" është veçanërisht efikas në rrugët e qytetit, ku mund ta reduktojë konsumin e karburantit deri me 10% (cikël urban).

Stabilizim i erës nga anash⁰²⁾

E ndihmon shoferin të qëndrojë në korsi në shkulma ere duke përdorur sistemin ESC për të diktuar kur automjeti po cenohet nga erëra tërthore. (Standard)

Kontroll i fërkimit¹⁾

Eliminon rrotullimin e tepërt të rrotave dhe ofron kapjen, performancën dhe qëndrueshmërinë më të mirë të mundshme atëherë kur ju duhet më shumë. Sistemi monitoron dhe rregullon vazhdimisht fuqinë e drejtuar në rrotat individuale të automjetit, duke garantuar kontakte dhe kapje maksimale kur rrisni shpejtësinë. (Standard)

Ndihmë e frenave të emergjencës⁰¹⁾

Projektuar për të njohur një situatë frenimi emergjent dhe për të rritur presionin brenda sistemit të frenimit për të ofruar fuqi më të madhe ndalimi. (Standard)

Kontroll elektronik i stabilitetit (ESC)⁰¹⁾

Projektuar për t'ju ndihmuar të ruani kontrollin në kushte ekstreme drejtimi. Ai dikton kur devijoni nga rruga e zgjedhur dhe përpiqet t'ju mbajë në korsi duke rregulluar automatikisht frenimin dhe rendimentin e motorit. (Standard)

Aftësi mahnitëse rimorkimi

Me kapacitet maksimal tërheqjeje deri në 2800 kg*, "Transit Custom" ofron fuqi mahnitëse tërheqjeje, së bashku me një gamë veçorish sigurie që kontribuojnë për t'ju mbajtur juve dhe rimorkion të sigurt. ("Plug-in Hybrid" nuk miratohet për rimorkim. Përdoruesve tregtarë mund t'u nevojitet një takograf dixhital. Mund të nevojitet kontrollues frenash, Kapaciteti maksimal i rimorkimit ndryshon në bazë të ngarkesës, konfigurimit të automjetit, pjesëve shtesë dhe numrit të pasagjerëve)

Kontroll i lëkundjes së rimorkios⁰¹⁾

Projektuar për të diktuar kur ndodh lëkundje e rimorkios dhe për ta balancuar rimorkion në mënyrë që ta sjellë nën kontroll. (Standard, por aktivizohet me shtojcën opsionale të lidhjes së rimorkios së "Ford")

Ndihmë e nisjes në të përpjetë⁰²⁾

Projektuar për të parandaluar përkohësisht rrokullisjen në pjerrësi kur e lëvizni këmbën nga pedali i frenave te pedali i gazit. Funkcionon në marshet përpara dhe pas, pra është ideale për rimorkim dhe tërheqjen e ngarkesave të rënda. (Standard)



Airbag-ë anësorë në formë perdeje⁰¹⁾

Projektuar për t'i ofruar më shumë mbrojtje drejtuesit dhe pasagjerëve në sediljen e përparme. (Opsion)



⁰Përdor sensorë. ¹Veçoria e sigurisë. ²Veçoria e ndihmës për drejtuesin.

Vini re Veçoritë e ndihmës për drejtuesin janë funksione shtesë dhe nuk zëvendësojnë vëmendjen e drejtuesit, gjykimin e tij dhe nevojën për të kontrolluar automjetin.

*Kapaciteti maksimal i rimorkimit në serinë L2.

Veçori që ju lehtësojnë jetën



Ndihmë aktive e parkimit⁰

Kur janë të aktivizuar, sensorët mund të identifikojnë një hapësirë parkimi me përmasat e duhura dhe ju drejtojnë automatikisht brenda ose jashtë vendparkimit, ndërsa ju kontrolloni pedalet dhe marshet. Ndhima për daljen nga parkimi funksionon si ndihma aktive e parkimit në rend të kundërt, duke ju ndihmuar të dilni nga një hapësirë paralele. (Opsion)



Transmision automatik "SelectShift"

Transmisioni automatik me 6 marshe ofron një përvojë drejtimi relaksuese dhe të shtruar, veçanërisht në trafik të rënduar. Nëse dëshironi, ndërrojeni marshin manualisht me anë të levës së marshit të vendosur në kruskot, ose bllokoni marshet në kushte më sfiduese drejtimi, si p.sh. në sipërfaqe të rrëshqitshme ose në të përpjeta të larta. (Disponohet në 130 PS dhe 170 PS)



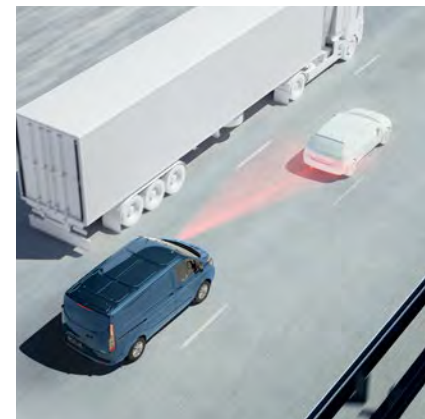
Monitor për mirëmbajtjen e automjetit

Analizon të dhënat e automjetit për t'ju ndihmuar të përmirësoni performancën e motorit. Shfaq një sërë informacionesh në panelin e instrumenteve, duke përfshirë nivelin e mbetur të vajit, distancën deri në boshatisjen e lëngut të skapamentos "AdBlue[®]" dhe paralajmërimin për ujin në karburant. (Standard)



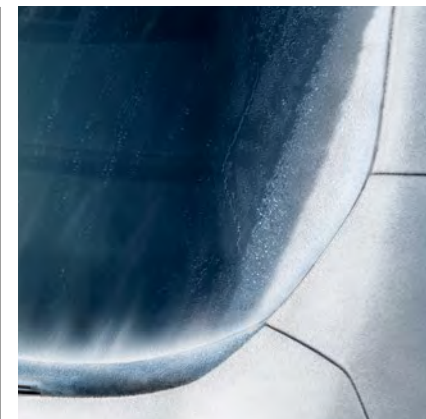
Ndarje e plotë ngarkese

Një panel me palosje lart në ndarje lejon futjen e ngarkesës në zonën e magazinimit nën sedilje, duke mundësuar transportimin e sigurt të artikujve si tuba dhe shkallë me gjatësi deri në 3,0 m (3,4 m në L2). (Standard në furgonët me sedilje dyshe (pa përfshirë modelet mHEV))



Kontrolli përshtatës i drejtimit⁰²⁾

Caktoni shpejtësinë që dëshironi dhe kontrolli përshtatës i drejtimit ruan distancën e paracaktuar nga automjeti përpara. Nëse sensorët diktojnë ngadalësim të trafikut përpara, automjeti juaj ngadalëson automatikisht. Kur nuk ka trafik, automjeti rrit sërish shpejtësinë derisa arrin shpejtësinë e parazgjedhur*. (Opsion)



Xham i përparmë me ngrohje "Quickclear"

Pastron xhamin e përparmë nga avujt në pak sekonda, edhe në mëngjeset me ngricë. (Standard tek të gjithë "Plug-in Hybrids", "Limited", "Trail" dhe "Sport").



Kamerë për shikim pas me ndihmë për tërheqjen e rimorkios

Zgjidhni marshin e lëvizjes pas dhe në ekranin shumëfunksional do të shfaqet pamja e pjesës së pasme të makinës. Vijat shënjuese që mbivendosen në pamjen e kamerës tregojnë se ku po shkon automjeti. Kameras funksionojnë vetëm në shpejtësi mbi 10 km/orë. (Opsion)



Modalitete të zgjedhshme drejtimi

Ju lejon të zgjidhni midis modaliteteve të drejtimit – "Normal" dhe "Eco". Sistemi rregullon disa cilësime për ta optimizuar automjetin për efikasitet maksimal. (Standard)

⁰Përdor sensorë. ⁰²⁾Veçoria e ndihmës për drejtuesin.

Vini re Veçoritë e ndihmës për drejtuesin janë funksione shtesë dhe nuk zëvendësojnë vëmendjen e drejtuesit, gjykimin e tij dhe nevojën për të kontrolluar automjetin.

*Nëse ndalesa zgjat më shumë se tri sekonda, drejtuesi duhet të ndërhyjë dhe të shtypë butonin "RES" ose pedalin e gazit për të rinisur funksionimin e sistemit.

Dizajn inteligjent

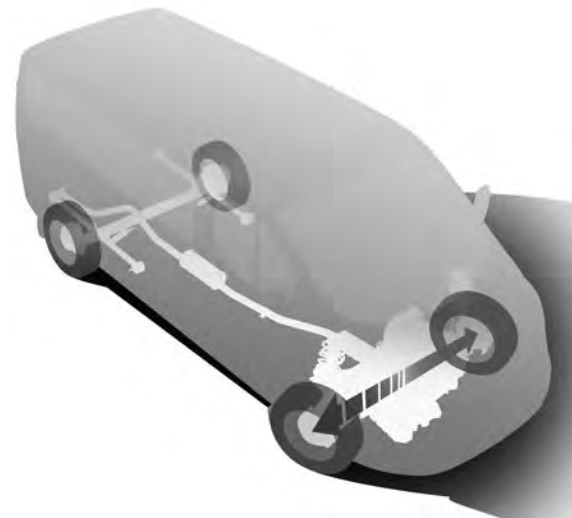


Skarë çatie e integruar dhe e palosshme

Skara gjeniale e palosshme në çati mund të mbajë deri në 130 kg ngarkesë (80 kg në "Sport"). Paloset rrafsh kur nuk përdoret për të ndihmuar në përmirësimin e kursimit të karburantit dhe për të reduktuar zhurmën e erës. (Opsion dhe pjesë shtesë në modelet H1)

Në imazh tregohet bllokuesi i ngarkesës Thule** (pjesë shtesë).

*Artikull që mbulohet nga garancia e ofruesit të tretë; shikoni kapakun e pasmë për detaje.



Kontroll i drejtimit të shpërndarjes së forcës së motorit

Kontrolli i drejtimit të shpërndarjes së forcës së motorit reagon ndaj sipërfaqes së rrugës 100 herë në sekondë. (33 herë më shpejt se kapsitja e syve.) Duke përdorur këtë informacion, ai balancon sasinë e fuqisë së drejtuar në secilën rrotë aktive. Kjo maksimizon kapjen dhe rafinon manovrimin, duke ju ndihmuar në kthesa dhe mbi sipërfaqe jo të rrafshëta në rrugë. (Standard)

10,9 m



Rreze kthimi 10,9 m*

Manovrimi i "Transit Custom" përmirësohet nga rrezja e tij mahnitës i kthimit.

*Versioni L1 me disqe çeliku 15"; 11,6 m me disqe 16"; 11,8 m me disqe 17"; 12,1 m me disqe aliazhi 18" (opsion).



Zhbllokim i konfigurueshëm

Sistemi i mbylljes i "Transit Custom" ju lejon të hapni një derë individuale pa zhbllokuar automatikisht të tjerat. Dyert e tjera qëndrojnë të bllokuara në mënyrë të sigurt derisa aktivizoni një buton në derën e shoferit.



Transmision automatik "SelectShift"

Për më shumë komoditet dhe rehati në drejtimin urban, "Transit Custom" mund të specifikohet me transmisionin automatik me gjashtë marshe "SelectShift". Duke ofruar performancë të shtruar, reaguese dhe efikase, transmisioni ofron gjithashtu opsionin e ndërrimit manual të marsheve me anë të butonave në levën e marsheve. (Modelet e disponueshme në 130 PS dhe 170 PS)



Suspension i pasmë me ajër

Rregullohet automatikisht për të ruajtur një lartësi konstante drejtimi, pavarësisht kushteve të ngarkesës, për drejtim më të qetë dhe më komod. (Opsion në "Kombi M1 320" me GVM të ricaktuar në 310 dhe e kufizuar në 3175 kg)

Trend

Karakteristikat e jashtme kryesore

- Kupa të plota rrotash
- Fenerë halogjenë në stil projektori me drita për ditën
- Sensor për distancën e parkimit, përpara dhe prapa
- Pasqyra dymsh me palosje elektrike me ngrohje, me fole në ngjyrën e trupit
- Drita të përparme kundër mjegullës

Karakteristikat e brendshme kryesore

- Kontroll drejtimi me kufizues shpejtësie me përshtatje
- Sedilje shoferi me rregullim në 10 pozicione, me rregullim për mesin dhe mbështetëse krahu
- Kondicioner
- Timon me zbulurime Sensico®
- Kruskot me kyçje
- Drita për leximin e hartave
- Dysheme ngarkese e lehtë për t'u pastruar (vetëm modeli furgon)
- Fshirëse me sensor për shiun



Motorët

- 2.0L TDCi Ford EcoBlue 105 PS (77 kW)
- 2.0L TDCi Ford EcoBlue 130 PS (96 kW)
- 2.0L TDCi Ford EcoBlue 150 PS (110 kW)
- 2.0L TDCi Ford EcoBlue 170 PS (125 kW)

Stilet e trupit

- Furgon
- Furgon me kabinë dyshe
- Kombi



Kondicioneri
(Standard)



Sensorë për distancën e parkimit, përpara dhe prapa
(Standard)



"Transit Custom Trend L1 H1" në ngjyrë metalike trupi "Diffused Silver" (opsion).

Limited

Karakteristikat e jashtme kryesore, shtesë të "Trend"

- Disqe aliazhi 16" 5x2-shkallëshe "Sparkle Silver"
- Shirita anësorë në ngjyrën e trupit
- Prapakolp në ngjyrën e trupit
- Grilë e përparme me tri shufra me rrethim të kromuar
- Derë ngarkese me rrëshqitje në anën e shoferit (vetëm në furgonin me kabinë dyshe)

Karakteristikat e brendshme kryesore, shtesë të "Trend"

- Radio FM me DAB, "Ford SYNC" me komandim zanor (përfshin ndihmë emergjence*) me Bluetooth®, AppLink, dëgjim të mesazheve me tekst dhe modalitet privatësie, ekran me prekje 8" (20,3 cm), panel i integruar kontrolli, modem "FordPass Connect", antenë GNSS, komanda të audios në distancë, portë lidhjeje USB me funksionalitetin për iPod® dhe katër altoparlantë (dy për alto dhe dy për bas)
- Sedilje të përparme me ngrohje
- Dorezë marshesh me transmision manual me zburime Sensico®
- Çaktivizimi i airbag-ut të pasagjerit përpara* nëpërmjet panelit
- Komplet mbrojtës i hapësirës së ngarkesës (standard në furgon)

*Vini re: Një sedilje fëmije që sheh nga pas nuk duhet vendosur kurrë në sediljen e pasagjerit përpara kur automjeti "Ford" është i pajisur me airbag funksional për pasagjerin përpara.

*Ndhma e emergjencës e "Ford" është një veçori novatore e SYNC që përdor celularin e lidhur dhe të çiftuar me "Bluetooth" për t'i ndihmuar pasagjerët të telefonojnë drejtpërdrejt qendrën lokale të komunikimeve në rast përplasjeje të automjetit që shkakton aktivizimin e një airbag-u ose fikjen e pompës së karburantit. Veçoria funksionon në mbi 40 rajone dhe shtete evropiane.

Specifikimet e "Plug-In Hybrid" janë të ndryshme; shihni tabelën e specifikimeve.



Paketa e shikueshmërisë së lartë

- Xham i përparmë me ngrohje
- Sensor i nivelit të lëngut larës
- Pasqyra të jashtme dyshe me rregullim, palosje dhe ngrohje elektrike dhe me sinjale anësore
- Fenerë automatikë
- Fshirëse xhamash me sensorë për shiun



Xham i përparmë me ngrohje "Quickclear" (Standard)



Pasqyra elektrike dyerësh me palosje elektrike dhe me ngrohje (Standard)

Motori

2.0L TDCi Ford EcoBlue 170 PS (125 kW)

Stilet e trupit

Furgon

Furgon me kabinë dyshe



"Transit Custom Limited L1 H1" në ngjyrë metalike trupi "Magnetic" (opsion).

Trail

Karakteristikat e jashtme kryesore, shtesë të "Trend"

- Disqe aliazhi 16" 10-shkallëshe në "Ebony"
- Grilë e përparme unike e "Trail" me gerrat FORD
- Etiketa anësore dhe të pasme të "Trail" në "Crystalline Black"
- Parakolp plastik i lyer me dy tone ngjyrash në "Crystalline Black"
- Prapakolp plastik i lyer në "Crystalline Black"
- Fshirëse të përparme me sensorë shiu
- Fenerë automatikë me drita të gjata automatike
- Pasqyra të jashtme dyshe me ngrohje, palosje dhe rregullim elektrik
- Xham i përparmë me ngrohje "Quickclear"
- Diferenciali me rrëshqitje të kufizuar (mLSD) (vetëm me transmision manual)

Karakteristikat e brendshme kryesore, shtesë të "Trend"

- Sedilje me zbukurime lëkure (lëkurë "Salerno" me tegela horizontale 5 cm në "Ebony"/lëkurë "Salerno" në "Ebony")
- Sensor i nivelit të ulët të lëngut larës



Motorët

2.0L TDCi Ford EcoBlue 130 PS (96 kW)
2.0L TDCi Ford EcoBlue 150 PS (110 kW)
2.0L TDCi Ford EcoBlue 170 PS (125 kW)

Stilet e trupit

Furgon
Kombi



Disqe aliazhi 16" 10-shkallëshe në "Ebony" (Standard)



Grilë e përparme unike me gerrat FORD (Standard)

Tregohet "Transit Custom Trail L1 H1" në ngjyrë e njëjtë trupi "Race Red" (standard).



Sport

Karakteristikat e jashtme kryesore shtesë të "Limited"

- Disqe aliazi 17" 5x2-shkallëshe në "Bright/Machined Black" (kërkojnë serinë 320 në furgon)
- Rotë e vogël rezervë prej çeliku
- Grup stili sportiv – përfshin profil të poshtëm parakolpi me panel unik të dritave kundër mjegullës, profile anësore në ngjyrën e trupit, profil prapakolpi, shirita të kofanos të stilit sportiv dhe zgjatime me parapeta në harkun e rrotave të përparme dhe të pasme, me mbrojtëse unike kundër baltës
- Sistem i monitorimit të presionit të gomave
- Grilë përpara me pesë shufra me fleta në shkëlqim "Black"
- Shirit dallues i kofanos

Karakteristikat e brendshme kryesore shtesë të "Limited"

- Sedilje me zbukurime të pjesshme lëkure ("Dynamo Emboss on Eton" në "Ebony"/lëkurë "Saleno" në "Ebony")

Paketa e shikueshmërisë së lartë

- Xham i përparmë me ngrohje
- Sensor i nivelit të lëngut larës
- Pasqyra të jashtme dyshe me rregullim, palosje dhe ngrohje elektrike dhe me sinjale anësore
- Fenerë automatikë
- Fshirëse xhamash me sensorë për shiun



Motori

2.0L TDCi Ford EcoBlue 170 PS (125 kW)

Stilet e trupit

Furgon
Furgon me kabinë dyshe



Sedilje me zbukurime të pjesshme lëkure (Standard)



Disqe aliazi 18" me goma 235/50R18 (Opsion në furgon. Kur disponoher, automjeti është i përcaktuar si një model 290)



TRANSIT

"Transit Custom Sport L1 H1" në ngjyrë metalike trupi "Orange Glow" (opsion).

Ngjyra dhe zbukurimet

Zgjidhni ngjyrën e trupit dhe zbukurimet që mendoni se përfaqësojnë më së miri biznesin tuaj.

1. Trend

Pjesa anësore e sediljeve: "Capitol" në "Ebony"
Pjesa e poshtme e sediljeve: "City" në "Ebony"
(Standard)

2. Limited

Pjesa anësore e sediljeve: "Inroad Emboss" në "Ebony"
Pjesa e poshtme e sediljeve: "Marl" në "Ebony"
(Standard)

3. Trail*

Pjesa anësore e sediljeve: Lëkurë "Salerno" me tegela horizontale 5 cm në "Ebony"
Pjesa e poshtme e sediljeve: Lëkurë "Salerno" në "Ebony"
(Standard)

4. Sport

Pjesa anësore e sediljeve: "Dynamo Emboss on Eton" në "Ebony"
Pjesa e poshtme e sediljeve: Lëkurë "Salerno" në "Ebony"
(Standard)



1.



2.



3.



4.



Blazer Blue†

Ngjyrë e njëjtë trupi



Frozen White

Ngjyrë e njëjtë trupi



Race Red

Ngjyrë e njëjtë trupi



Agate Black

Ngjyrë metalike trupi*



Blue Metallic

Ngjyrë metalike trupi*



Diffused Silver†

Ngjyrë metalike trupi*



Grey Matter

Ngjyrë cilësore trupi*



Magnetic†

Ngjyrë metalike trupi*



Moondust Silver

Ngjyrë metalike trupi*



Orange Glow†

Ngjyrë metalike trupi*

Garanci 12-vjeçare kundër gërryerjes

"Transit Custom" e gëzon pamjen e jashtme rezistente falë një procesi të plotë lyerjeje me shumë etapa. Nga pjesët e çeliktat të trupit të injektuar me dyllë deri në veshjen e sipërme rezistente, materialet e reja dhe proceset e aplikimit garantojnë ruajtjen e pamjes së bukur të automjetit për shumë vite të tjera.

*Ngjyrat metalike të trupit janë opsione me çmim shtesë.

†Nuk disponohen me seritë "Trail".

"Ford Transit Custom" mbulohet nga garancia për mbrojtjen nga gërryerja e "Ford" për 12 vjet nga data e regjistrimit të tij të parë. Në varësi të kushteve të përgjithshme.

Vini re Figurat e përdorura të automjeteve shërbejnë vetëm për të ilustruar ngjyrat e trupit dhe mund të mos reflektojnë specifikimet aktuale. Ngjyrat dhe zbukurimet që tregohen në këtë broshurë mund të ndryshojnë nga ngjyrat konkrete për shkak të kufizimeve në procesin e përdorur të printimit.

Veshje zinku

Veshje fosfati

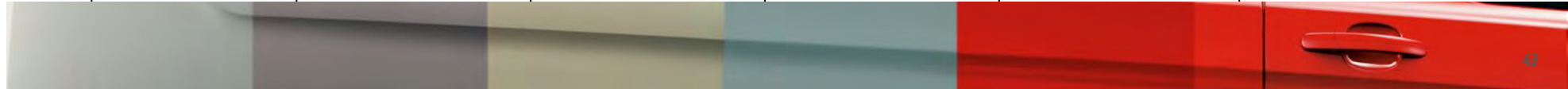
Veshje elektrike

Prajmer

Veshje e sipërme

Veshje e tejdukshme
(jo me ngjyrë trupi "Frozen White")

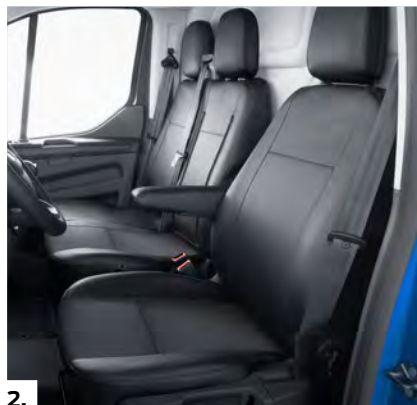
*Zbukurim lëkure (shiritat e panelit të përparmë dhe të pasmë të jastëkëve të sediljes prej lëkure, pjesa e poshtme e përparmë e sediljeve dhe pjesët ballore anësore, shiritat e sipërm dhe të poshtëm të mbështetëseve prej lëkure, pjesët anësore të pasme të jastëkut të sediljes prej vinili, pjesët ballore anësore të sediljeve të pasme dhe mbështetëse për kokën).



Pjesët shtesë



1.



2.



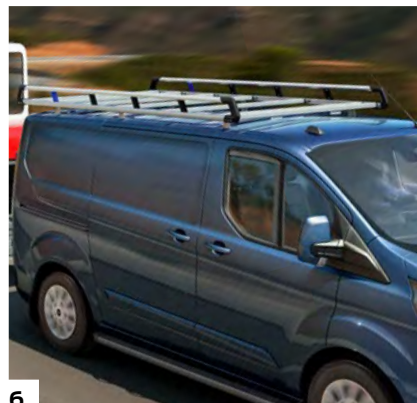
3.



4.



5.



6.



7.



8.



9.

1. Kamera e kruskotit
2. Veshje cilësore të sediljeve ACTIVLine*
3. Pajisje paralajmërimi për lëvizjen pas Brigade®*
4. Produkte për sigurinë e jetës* - çekiçi automatik i emergjencës
5. Kabllo karikimi EV
6. Galeri e çatisë Q-Top®* (Q-Tech)
7. Transportues bazë në çati Q-Top®* (Q-Tech)
8. Shufra të kryqëzuara çatie G3 G3*
9. Dysheme druri (vetëm opsion) dhe rrjetë ngarkese Bott**
10. Shkallë e pasme*
11. Skarë çatie Thule®* me rul të shkallës Thule®*
12. Blllokues i ngarkesës Thule®* grepa fiksues dhe bulon me veshë
13. Mbrojtëse e dritares së pasme*

† Artikull që mbulohet nga garancia e ofruesit të tretë; shikoni kapakun e pasmë për detaje.
* Opsion dhe pjesë shtesë.

Për më shumë pjesë shtesë të "Transit Custom" vizitoni ford-accessories.com

Artikujt tregtarë të markës "Ford" mund të blihen në www.fordlifestylecollection.com



Paketat e opsioneve



Krah i pasmë aerodinamik

Personalizoni më tej pamjen sportive të automjetit tuaj dhe përmirësoni pamjen e tij dinamike. E disponueshme për dyert e pasme dhe dyert e pasme të ngarkesës.

- Lyer në ngjyrën e trupit të automjetit



Komplet i veshjes së pjeshme*

I projektuar për një përshtatje të përsosur dhe për të ofruar një profil më sportiv. Disponohet në:

- Moondust Silver



Skarë çatie e integruar dhe e palosshme*

Transportoni lehtësisht një sërë ngarkesash. E fortë, e lehtë, aerodinamike, paloset rrafshët kur nuk nevojitet dhe përshtatet me shtojcat e çatisë Thule®***.

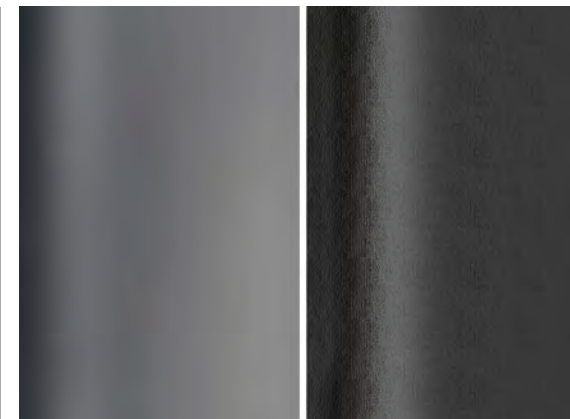
- Kapacitet maksimal 130 kg e palosur
- Kapacitet maksimal 75 kg e palosur



Parafango e motorit*

Parafangoja e fortë prej çeliku me trashësi 2,5 mm ndihmon në mbrojtjen kundër dëmtimit të motorit dhe transmisionit.

- E fortë, rezistente ndaj ndryshkut dhe thelbësore për drejtimin në rrugë të paasfaltuara
- Ideale për përdorim tregtar dhe për kënaqësi



Mbrojthe e plotë e pjesës së poshtme të trupit nga gërryerja

Ndihmon në mbrojtjen e pjesëve të ekspozuara të pjesës së poshtme të automjetit për jetëgjatësi më të madhe të tyre. Kjo veshje dylli (tregohet djathtas) mbështet jetëgjatësinë duke mbrojtur pjesën e poshtme nga elementet dhe kushtet sfiduese të rrugës.



Shkalla e pasme*

Ngjituni sipër automjetit për të arritur shpejt dhe në mënyrë të sigurt ngarkesat në çati.

- Cilësi e lartë dhe rezistente ndaj gërryerjes
- Kapacitet maksimal të ngarkesës prej 125 kg

*Opsion dhe pjesë shtesë.

Në imazh tregohet bllokuesi i ngarkesës Thule (pjesë shtesë).

♦Artikull që mbulohet nga garancia e ofruesit të tretë; shikoni kapakun e pasmë për detaje.

Paketat e opsioneve



Paketa e dërgimit të shpejtë

Dyshemeja e ngarkesës prej druri 10 mm me veshje kundër rrëshqitjes, shinat e integruara dhe pikat shtesë të fiksimit ju lejojnë të fiksoni rafte të zakonshme dhe pjesë të tjera.

- Shinat e integruara në dyshemenë prej druri i rezistojnë një force maksimale prej 500 daN (forcë 500 kg)
- Shinat e pjesës së sipërme i rezistojnë një force maksimale prej 250 daN (forcë 250 kg)
- Shinat e pjesës së poshtme i rezistojnë një force maksimale prej 300 daN (forcë 300 kg)
- Mbron dyshemenë e automjetit nga dëmtimi
- Elementët fiksues të sigurisë së ngarkesës dhe pjesë të tjera shtesë



Dysheme e thjeshtë ngarkese prej druri

Shtoni një shtresë shtesë mbrojtjeje për dyshemenë e furgonit tuaj. 8 mm e trashë, e thjeshtë për t'u montuar. E lehtë për t'u instaluar dhe hequr pa fiksime të përhershëm në trup.

- Mbron dyshemenë e automjetit nga dëmtimi
- Funkzioni i fiksimit pa ngarkesë



Dysheme ngarkese e dyfishtë

Mbajeni furgonin tuaj të organizuar mirë me një dysheme të ngritur praktike prej druri dhe rezistente (kapaciteti maksimal 400 kg) dhe dy sirtarë të fortë (kapaciteti maksimal i secilit sirtar: 50 kg).

- Dimensionet e dyshemesë:
L x GJ x GJ – 12 x 1704 x 1406 në mm (SWB)
L x GJ x GJ – 12 x 1704 x 1773 në mm (LWB)
- Dimensionet e brendshme të sirtarit:
L x GJ x GJ – 295 x 490 x 1315 në mm



Kompleti i shinave me ndriçim (LED) dhe pa ndriçim

Shikoni qartë veglat dhe ngarkesën tuaj, ditën ose natën.

- Ofron më shumë opsione dhe pika ankorimi kur kufizoni ngarkesën tuaj.
- 1 shinë çatie me ndriçim (LED) dhe 2 shina çatie pa ndriçim për hapësirë ngarkese



Skarë e brendshme çatie*

Dy skara të zeza çeliku ju lejojnë të përdorni hapësirën poshtë çatisë brenda dhe ndarjes së ngarkesës.

- Kapaciteti i ngarkesës 50 kg
- Mund të paloset në mënyrë praktike kur nuk është në përdorim



Dysheme ngarkese shumëfunksionale prej druri

Mbron dyshemenë e furgonit me një veshje 10 mm kundër rrëshqitjes, që përmban shina të integruara. E lehtë për t'u instaluar dhe hequr pa fiksime të përhershëm në trup.

- Shinat e integruara në dysheme prej druri të ngarkesës i rezistojnë një force maksimale prej 500 daN (forcë 500 kg)
- Ofron mundësinë për të fiksuar ngarkesën në dysheme
- Mbron dyshemenë e automjetit nga dëmtimi

*Opsion dhe pjesë shtesë.

Opsionet e veçanta të automjetit



Paketa e stivimit në furgon Sortimo™

Një sistem stivimi modular me peshë të lehtë ofron qëndrueshmëri dhe siguri për ofiçinat e lëvizshme. Ju lejon të punoni gjatë dërgimit, mund të modifikohet sipas nevojave dhe mund të hiqet ose transferohet lehtësisht. E përshtatshme për derën anësore teke të ngarkesës.

- Ndarje ngarkese që vjen si standard
- Një derë ngarkese (anësore) me rrëshqitje
- Dyshme fenolike e parrëshqitshme
- Rafta me kuti mbajtëse
- Panele fundore që mbajnë një gamë të plotë pajisjesh

Paketa e ofiçinës së lëvizshme (linja e shërbimeve)

E zhvilluar me Sortimo™ për të ofruar një hapësirë ruajtëse të sigurt dhe të mirëorganizuar që mund të personalizohet sipas nevojave tuaja specifike. Paketa e konverton automjetin në një ofiçinë të lëvizshme, ideale për elektricistët, hidraulikët dhe inxhinierët e shërbimeve.

- Dyshme fenolitike kundër rrëshqitjes
- Radhitje në derën anësore
- Kabinete/dollape magazinimi
- Rafta me kuti mbajtëse
- Morsë me tërheqje
- Ajrim për transportimin e cilindrave të gazit
- Ndarje ngarkese që vjen si standard
- Një derë ngarkese (anësore) me rrëshqitje
- Paneli i shkurtimit të ndarjeve
- Vend magazinimi në pjesën e sipërme



Paketa e sigurisë me kyçje automatike të derës pas mbylljes

Kyçet automatike ndihmojnë në rritjen e produktivitetit duke eliminuar nevojën për të kyçur automjetin sa herë që drejtuesi del prej tij. Ideale për korrierët apo dërguesit e dërgesave në disa vendndodhje.

- Dera e drejtuesit – përfshin RepLock të montuar në fabrikë
- Dyert e pasme të ngarkesës – përfshijnë mbrojtëse të bravës dhe dorezë me kyçje automatike pas mbylljes së derës
- Dyert teke/dyshe anësore me rrëshqitje të ngarkesës – përfshijnë mbrojtëse të bravës dhe dorezë me kyçje automatike pas mbylljes së derës (kyçje automatike, shkyçje me çelës)



Paketa e sigurisë HookLock

Mbrojtëset e kapëses në të dyja dyert e përparme parandalojnë ndarjen e kablllove të kyçit, duke ndihmuar në pengimin e hyrjes në automjet. Gjithashtu, kyçet në dyert e kabinës dhe dyert e zonës së ngarkesës funksionojnë në mënyrë të pavarur. Për automjetet me dyer ngarkese me xham, kyçet instalohen në një pozicion alternativ më të ulët.

- Dera e drejtuesit – përfshin RepLock të vendosur në fabrikë, bllokuesin dhe ruajtësin e kapëses
- Dera e pasagjerit – përfshin bllokuesin dhe ruajtësin e kapëses
- Dyert e pasme të ngarkesës – përfshijnë kyçin me çengel
- Dyert teke/dyshe me rrëshqitje të ngarkesës – përfshijnë kyçin me çengel



Paketa e sigurisë ArmourShell

ArmourShell ofron një pengesë vizuale përpos faktit që është opsioni më i fortë i sigurisë me një dizajn zgavre bllokimi me ndërthurje dhe një mekanizëm të fortë mbështetës me bulona.

- Dera e drejtuesit – përfshin RepLock të vendosur në fabrikë, bllokuesin dhe ruajtësin e kapëses
- Dera e pasagjerit – përfshin bllokuesin dhe ruajtësin e kapëses
- Dyert e pasme të ngarkesës – përfshijnë kyç ArmourShell
- Dyert teke/dyshe anësore me rrëshqitje të ngarkesës – përfshijnë kyç ArmourShell



Pjesët elektrike të rimorkimit

Ky opsion përfshin pjesët elektrike të rimorkimit (bashkuesin dhe telat) pa çengel fizik të rimorkimit – duke bërë të mundur që çengeli i rimorkimit që zgjidhni të montohet me përpjekje minimale.

- Disponohen në të gjitha stilet trupore
- Nuk disponohen në automjetet PHEV

Furgon



L1 H1 6,0 metër kub

L2 H1 6,8 metër kub



L1 H2 7,2 metër kub

L2 H2 8,3 metër kub

Furgon me kabinë dyshe

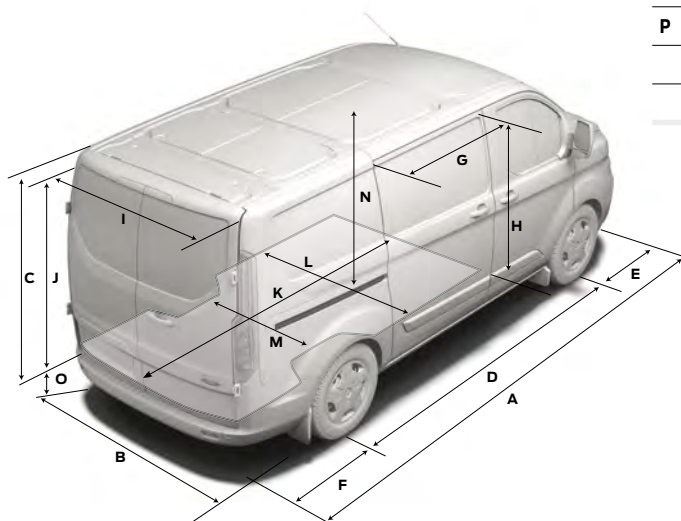


L1 H1 3,5 metër kub

L2 H1 4,3 metër kub

Dimensionet (mm)

	Furgon L1 H1	Furgon L1 H2	Furgon L2 H1	Furgon L2 H2
A Gjatësia e përgjithshme	4973	4973	5340	5340
B Gjerësia e përgjithshme me pasqyra	2272	2272	2272	2272
Gjerësia e përgjithshme me pasqyrat të palosura	2080	2080	2080	2080
Gjerësia e përgjithshme pa pasqyrat dhe dorezat	1986	1986	1986	1986
C Lartësia e përgjithshme*	1925-2060	2286-2426	1922-2039	2285-2403
D Gjatësia midis akseve	2933	2933	3300	3300
E Pjesa e përparme e automjetit deri në qendrën e rrotave të përparme	1012	1012	1012	1012
F Pjesa e pasme e automjetit deri në qendrën e rrotave të pasme	1028	1028	1028	1028
G Gjerësia e hyrjes së derës anësore	1030	1030	1030	1030
H Lartësia e hyrjes së derës anësore të ngarkesës	1324	1324	1324	1324
I Gjerësia e hyrjes së derës së pasme/derës së bagazhit	1404	1404	1404	1404
J Lartësia e hyrjes së derës së pasme/derës së bagazhit	1347	1706	1347	1706
K Gjatësia maksimale e hapësirës së ngarkesës (deri te ndarja)	2554	2554	2921	2921
Gjatësia maksimale e hapësirës së ngarkesës (përfshin hapësirën e magazinimit poshtë sediljeve)	3037	3037	3404	3404
L Gjerësia maksimale e hapësirës së ngarkesës	1775	1775	1775	1775
M Hapësira e ngarkesës ndërmjet harqeve të rrotave	1392	1392	1392	1392
N Ngarkesa nga dyshemeja në çati	1406	1778	1406	1778
O Lartësia e ngarkesës në derën e pasme*	511-564	511-564	513-536	513-536
P Hapësira maksimale e ngarkesës (me ndarjen) (metër kub)	6.0	7.2	6.8	8.3
Hapësira e ngarkesës (pas ndarjes) (SAE) (metër kub)	5.7	7.2	6.6	8.2
Hapësira e ngarkesës (me ndarjen) (VDA) (metër kub)	5.4	6.6	6.2	7.7



Dimensionet (mm)

	Furgon L1 H1	Furgon L1 H2	Furgon L2 H1	Furgon L2 H2
Rrethi i kthesës (m)				
Disqe 15", cep më cep/mur më mur	10,9/11,6	10,9/11,6	12,2/12,8	12,2/12,8
Disqe 16", cep më cep/mur më mur	11,6/12,2	11,6/12,2	12,8/13,4	12,8/13,4
Disqe 17", cep më cep/mur më mur	11,8/12,3	-	13,0/13,5	-
Disqe 18", cep më cep/mur më mur	12,1/12,6	-	-	-
Matje unike të furgonit me kabinë dyshe				
G Gjerësia e hyrjes së derës anësore	930	nuk disponohet	930	nuk disponohet
P Hapësira maksimale e ngarkesës (pas ndarjes) (metër kub)	3.5	nuk disponohet	4.4	nuk disponohet
Hapësira e ngarkesës (pas ndarjes) (SAE) (metër kub)	3.5	nuk disponohet		nuk disponohet
Hapësira e ngarkesës (pas ndarjes) (VDA) (metër kub)	3.2	nuk disponohet	4.0	nuk disponohet
Q Gjatësia maksimale e hapësirës së ngarkesës	1577	nuk disponohet	1944	nuk disponohet
R Gjatësia e përdorshme e ngarkesës në lartësi 1,2 m	1505	nuk disponohet	1872	nuk disponohet

L1 = Gjatësi e shkurtër midis akseve, **L2** = Gjatësi e gjatë midis akseve, **H1** = Çati e ulët, **H2** = Çati e lartë. Të gjitha dimensionet (të shfaqura në mm) u nënshtrohen tolerancave të prodhimit, u referohen modeleve me specifikime minimale dhe nuk përfshijnë pajisjet shtesë. *Dimensionet e lartësisë tregojnë gamën nga minimale në maksimale të një automjeti me ngarkesën e dobishme më të vogël, plotësisht të ngarkuar, deri tek automjeti me ngarkesën më të madhe, i pangarkuar. Këto ilustrime shërbejnë vetëm për orientim. **Metoda VDA** Kjo metodë përdoret nga "Verband der Automobilindustrie" (VDA) në Gjermani. Një shifër VDA përcaktohet duke mbushur hapësirën e ngarkesës me blloqe "litri", secili me përmasa 200x100x50 mm. Pas kësaj, blloqet numërohen dhe rezultati numerik konvertohet në metër kub. **Metoda SAE** Kjo metodë përdoret nga Shoqata e Inxhinierëve të Automjeteve. Një shifër SAE përcaktohet nga mesatarja e dy dimensioneve të lartësisë, gjatësisë dhe gjerësisë, të shumëzuara për të nxjerrë vëllimin në metër kub. Metoda e vëllimit maksimal të ngarkesës mat thjesht vëllimin e një materiali kokërrimët, si p.sh. rëra ose orizi, i cili mund të depozitohet në hapësirën e ngarkesës.

Kombi



L1 H1 1,3 metër kub

L2 H1 2,0 metër kub



L1 H2 1,6 metër kub

L2 H2 2,5 metër kub

Furgon Kombi



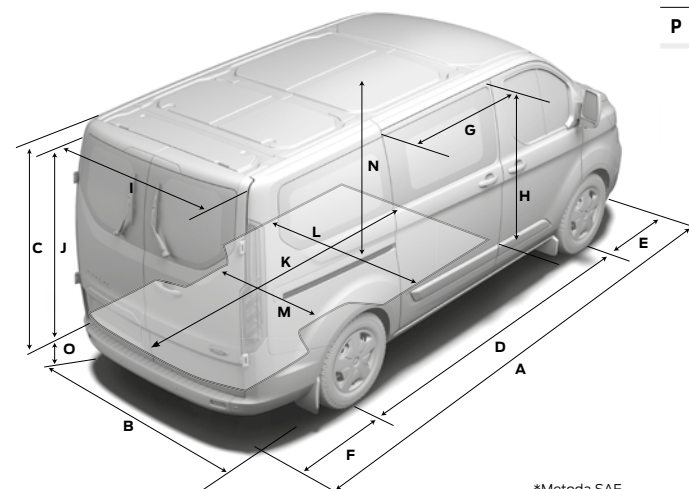
L1 H1 1,3 metër kub

L2 H1 3,8 metër kub



L1 H2 3,8 metër kub

L2 H2 4,7 metër kub



*Metoda SAE.

Dimensionet (mm)

	L1 H1 Furgon Kombi/ Kombi	L1 H2 Furgon Kombi/ Kombi	L2 H1 Furgon Kombi/ Kombi	L2 H2 Furgon Kombi/ Kombi
A Gjatësia e përgjithshme	4973	4973	5340	5340
B Gjerësia e përgjithshme me pasqyra	2272	2272	2272	2272
Gjerësia e përgjithshme me pasqyrat të palosura	2080	2080	2080	2080
Gjerësia e përgjithshme pa pasqyrat dhe dorezat	1986	1986	1986	1986
C Lartësia e përgjithshme*	1925-2060	2286-2426	1922-2039	2285-2403
D Gjatësia midis akseve	2933	2933	3300	3300
E Pjesa e përparme e automjetit deri në qendrën e rrotave të përparme	1012	1012	1012	1012
F Pjesa e pasme e automjetit deri në qendrën e rrotave të pasme	1028	1028	1028	1028
G Gjerësia e hyrjes së derës anësore	930	930	930	930
H Lartësia e hyrjes së derës anësore të ngarkesës	1292	1292	1292	1292
I Gjerësia e hyrjes së derës së pasme/derës së bagazhit	1404	1404	1404	1404
Gjerësia e hyrjes së derës së pasme/derës së bagazhit (me ajër të kondicionuar në pjesën e pasme)	1215	1215	1215	1215
J Lartësia e hyrjes së derës së pasme/derës së bagazhit	1297	1660	1297	1660
K Gjatësia maksimale e hapësirës së ngarkesës (pas sediljeve të rreshtit të dytë)	1545	1545	1912	1912
Gjatësia maksimale e hapësirës së ngarkesës (pas sediljeve të rreshtit të tretë)	687	687	1054	1054
L Gjerësia maksimale e hapësirës së ngarkesës	1775	1775	1775	1775
M Hapësira e ngarkesës ndërmjet harqeve të rrotave	1351	1351	1351	1351
N Ngarkesa nga dyshemeja në çati	1382	1754	1382	1754
O Lartësia e ngarkesës*	511-564	511-564	513-536	513-536
P Hapësira e ngarkesës (SAE) (metër kub) – 6 sedilje/9 sedilje	3,1/1,3	3,8/1,6	3,8/2,0	4,7/2,5

Dimensionet (mm)

	L1 H1 Furgon Kombi/ Kombi	L1 H2 Furgon Kombi/ Kombi	L2 H1 Furgon Kombi/ Kombi	L2 H2 Furgon Kombi/ Kombi
Rrethi i kthesës (m)				
Disqe 15", cep më cep/mur më mur	10,9/11,6	10,9/11,6	12,2/12,8	12,2/12,8
Disqe 16", cep më cep/mur më mur	11,6/12,2	11,6/12,2	12,8/13,4	12,8/13,4
Disqe 17", cep më cep/mur më mur	11,8/12,3	–	13,0/13,5	–

L1 = Gjatësi e shkurtër midis akseve, **L2** = Gjatësi e gjatë midis akseve, **H1** = Çati e ulët, **H2** = Çati e lartë. Të gjitha dimensionet (të shfaqura në mm) u nënshtrohen tolerancave të prodhimit, u referohen modeleve me specifikime minimale dhe nuk përfshijnë pajisjet shtesë. *Dimensionet e lartësisë tregojnë gamën nga minimale në maksimale të një automjeti me ngarkesën e dobishme më të vogël, plotësisht të ngarkuar, deri tek automjeti me ngarkesën më të madhe, i pangarkuar. Këto ilustrime shërbejnë vetëm për orientim. **Metoda VDA** Kjo metodë përdoret nga "Verband der Automobilindustrie" (VDA) në Gjermani. Një shifër VDA përcaktohet duke mbushur hapësirën e ngarkesës me blloqe "litri", secili me përmasa 200x100x50 mm. Pas kësaj, blloqet numërohen dhe rezultati numerik konvertohet në metër kub. **Metoda SAE** Kjo metodë përdoret nga Shoqata e Inxhinierëve të Automjeteve. Një shifër SAE përcaktohet nga mesatarja e dy dimensioneve të lartësisë, gjatësisë dhe gjerësisë, të shumëzuara për të nxjerrë vëllimin në metër kub. Metoda e vëllimit maksimal të ngarkesës mat thjesht vëllimin e një materiali kokërrimët, si p.sh. rëra ose orizi, i cili mund të depozitohet në hapësirën e ngarkesës.

Kursimi i karburantit dhe emetimet e CO₂ (Faza EU6.2)

Furgon, furgon me kabinë dyshe dhe Kombi M1 FWD	WLTP		
	Raporti i akseve ¹	Emetimet e CO ₂ të përgjithshme	Konsumi i karburantit në L/100 km ¹ i përgjithshëm
2.0L TDCi Ford EcoBlue 105 PS (77 kW)	4.43	186-216	7,1-8,2
2.0L TDCi Ford EcoBlue 130 PS (96 kW)	4,43/3,26	188-216	7,2-8,2
2.0L TDCi Ford EcoBlue 130 PS (96 kW) me 6 marshe automatike	3.39	206-237	7,9-9,0
2.0L TDCi Ford EcoBlue 150 PS (110 kW)	4.43	192-216	7,3-8,2
2.0L TDCi Ford EcoBlue 170 PS (125 kW)	4,43/3,26	188-213	7,2-8,1
2.0L TDCi Ford EcoBlue 170 PS (125 kW) me 6 marshe automatike	3.39	193-231	7,4-8,8

Shënim për të gjithë motorët "EcoBlue": Vlerat e treguara përshkruajnë automjete të pajisura me "Auto Start-Stop". Sistemi "Auto-Start-Stop" redukton emetimet e CO₂ dhe konsumin e karburantit me 6 g/km dhe 0,2-0,3 l/100 km përkatësisht. ¹Raporti i treguar i akseve është ai që disponohet në varësi të modelit, ngarkesës së dobishme GVM dhe kombinimit motor/transmision.

¹Konsumet e deklaruar të karburantit/energjisë, emetimet e CO₂ dhe diapazonet elektrike përcaktohen në përputhje me kërkesat dhe specifikimet teknike të rregulloreve evropiane (KE) 715/2007 dhe (BE) 2017/1151 të ndryshuara së fundmi. Automjetet e lehta tregtare, tipi i të cilave është miratuar përmes procedurës së testimit të automjeteve të lehta të harmonizuara në nivel botëror (WLTP), do të përmbajnë informacion për konsumin e karburantit/energjisë dhe emetimet e CO₂ për ciklin e ri evropian të drejtimit të automjetit (NEDC) dhe WLTP. WLTP do të zëvendësojë plotësisht NEDC. Procedurat standarde të zbatuara të testimit mundësojnë krahasimin ndërmjet llojeve të ndryshme të automjeteve dhe prodhuesve të ndryshëm. Përveç efikasitetit të karburantit të një automjeti, në përcaktimin e konsumit të karburantit/energjisë së automjetit, në emetimet e CO₂ dhe në diapazonet e energjisë luajnë rol mënyra e drejtimit dhe faktorë të tjerë joteknikë. CO₂ është gaz i kryesor me efekt serrë përgjegjës për ngrohjen globale. Udhëzuesi për kursimin e karburantit dhe emetimet e CO₂ që përmban të dhëna për të gjitha modelat e reja të automjeteve për pasagjerë disponohet falas në çdo pikë shitjeje.

Përfitoni në maksimum nga "Ford" juaj i ri

Ne duam t'ju ndihmojmë të përfitoni në maksimum nga "Ford" juaj i ri. Dhe për ta arritur këtë, duhet të dini se sa rëndësi i është kushtuar krijimit të tij për transport të sigurt sa i përket ngarkesave dhe vëllimit të tyre.

Qendra e "Transit" mund t'ju ofrojë këshilla profesionale mbi aspekte të rëndësishme të specifikimeve dhe t'ju ndihmojë në gjetjen e furgonit të duhur për buxhetin dhe biznesin tuaj.

"Ford Transit Custom" është projektuar për të transportuar ngarkesa - në sasi të mëdha.

Zgjedhja e një furgoni të ri është vendim i rëndësishëm ku duhen marrë në konsideratë shumë faktorë. Ndërsa disa aspekte si zgjedhja e modelit më të përshtatshëm, identifikimi i përdorimit parësor të synuar dhe përcaktimi i madhësisë së hapësirës së ngarkesës janë relativisht të thjeshta, aspekte të tjera si llogaritja e ngarkesës janë më të ndërlikuara.

Kapaciteti i ngarkesës

Për të llogaritur ngarkesën duhet të dini dy gjëra: masën bruto të automjetit (GVM) dhe masën e tij neto.

GVM është pesha maksimale e lejuar e automjetit me ngarkesë dhe gati për lëvizje – kjo përfshin peshën e vetë automjetit, pajisjet ndihmëse, shoferin dhe pasagjerët (duke supozuar peshën standarde të industrisë prej 75 kg/person), lëngjet, depozitën e karburantit të mbushur 90% (1 litër naftë = afërsisht 0,85 kg), pajisjet opsionale dhe ato të tregut dytësor dhe ngarkesën.

Për thjeshtësi, modelet "Ford Transit" janë projektuar sipas GVM-së së tyre. Për shembull, modeli 280 ka masë bruto automjeti rreth 2800 kg; dhe modeli 300 ka masë bruto automjeti rreth 3000 kg.

Pesha neto është pesha e automjetit me specifikime standarde të serisë "Base", duke përfshirë lëngjet dhe depozitën e karburantit të mbushur 90%, por pa shoferin, pasagjerët ose ngarkesën.

Ngarkesa është diferenca midis të dyjave.

Masa bruto e automjetit minus masën neto = ngarkesa

Prandaj, për t'ju ndihmuar të zgjidhni automjetin e duhur për nevojat tuaja, këtu do të gjeni disa shpjegime më të detajuara rreth faktorëve që mund të ndikojnë në ngarkesën e automjetit. Këto përfshijnë, por nuk kufizohen me sa vijon:

Shoferi dhe pasagjerët

Ne llogarisim peshën e shoferit dhe të pasagjerëve bazuar në peshën standarde të industrisë prej 75 kg/person. Mbani mend që shoferi dhe pasagjerët nuk përfshihen në shifrën e peshës neto, prandaj kur shoferi ose pasagjerët janë në automjet, ngarkesa e tij do të zvogëlohet përkatësisht.

Opsionet e integruara në fabrikë

Shumica e opsioneve të integruara në fabrikë ndikojnë në ngarkesën e automjetit. Për shembull, kondicioneri mund t'i shtojë peshës së automjetit rreth 18 kg, duke reduktuar kështu ngarkesën e tij përkatësisht.

Megjithatë, përcaktimi i një pasagjeri të vetëm përpara në vend të sediljes standarde dyshe do të zvogëlojë peshën e automjetit me rreth 12 kg dhe do të rrisë ngarkesën e tij në të njëjtën sasi. Qendra e "Transit" mund t'ju tregojë se cilat veçori mund të shtojnë ose të reduktojnë masën neto të automjetit tuaj, si dhe vlerat e sakta përkatëse.

Seria

Të gjitha masat neto të cituara në këtë broshurë janë për modelet me specifikime standarde të serisë "Base", nëse nuk specifikohet ndryshe. Modelet e serisë "Trend", "Limited" dhe "Sport" përgjithësisht do të peshojnë më shumë se "Base" për shkak të nivelit më të madh të veçorive dhe pajisjeve.

Tolerancat e fabrikimit

Ndryshimet në proceset e fabrikimit dhe të prodhimit nënkuptojnë se nuk ka gjasa që dy automjete të kenë saktësisht të njëjtën peshë.

Pjesët shtesë dhe modifikimet në tregun e dytë

Është e rëndësishme të mendoni me kujdes se çfarë do t'i shtoni automjetit pas marrjes. Pjesët e montuara shtesë ose modifikimet e bëra në automjet në tregun e dytë mund të ndikojnë negativisht në ngarkesën e tij. Kontaktoni qendrën e "Transit" për më shumë informacione dhe këshilla.

Nëse ngarkesa e dobishme është faktor vendimtar për biznesin tuaj ose nëse planifikoni të transportoni ngarkesa me peshë të përafërt ose të barabartë me kapacitetin maksimal të automjetit, mund t'ju ndihmojë qendra e "Transit". Duke përdorur ekspertizën dhe njohuritë e saj, ajo mund t'ju këshillojnë në lidhje me specifikimet e sakta të automjetit, të nevojshme për të përmbushur nevojat tuaja individuale të biznesit.

Konfiguroni furgonin sipas punës tuaj

Automjetet tregtare "Ford" disponohen me një gamë të gjerë veçorish standarde dhe opsionale. Qendra e "Transit" mund t'ju ndihmojë që të specifikoni veçoritë e duhura të automjetit për nevojat tuaja specifike të biznesit, duke përfshirë artikujt teknikë për të ndihmuar montimin në tregun e dytë të pajisjeve apo modifikimeve të specializuara.

Vini re Të dhënat teknike për ndërruesit e automjeteve mund të gjenden në internet përmes manualit të montimit të trupit dhe pajisjeve në adresën @etis.ford.com, shkoni tek >informacion >>ndryshimet e automjetit

	Ngarkesa maksimale bruto (pa shoferin/ pasagjerët) (kg)	Pesha bruto e automjett (kg)	Masa minimale neto (pa shoferin/ pasagjerët) (kg)	Masa e aksit të përparmë të nikeluar (kg)	Masa e aksit të pasmë të nikeluar (kg)
Furgon (3 sedilje)					
300 L1 H1	1019-1091	3000	1909-1981	1575	1590
300 L1 H2	968-1041	3000	1959-2032	1575	1590
300 L1 H1 me transmision automatik – Trend	979	3000	2021-2029	1575	1590
300 L1 H2 me transmision automatik – Trend	920-928	3000	2072-2080	1575	1590
300 L2 H1	966-1038	3000	1962-2034	1675	1590
300 L2 H2	913-986	3000	2014-2087	1675	1590
300 L2 H1 me transmision automatik – Trend	918-926	3000	2074-2082	1675	1590
300 L2 H2 me transmision automatik – Trend	865-873	3000	2127-2135	1675	1590
320 L1 H1	1237-1291	3200	1909-1963	1625	1725
320 L1 H2	1186-1241	3200	1959-2014	1625	1725
320 L1 H1 me transmision automatik – Trend	1189	3200	2011	1625	1725
320 L1 H2 me transmision automatik – Trend	1138	3200	2062	1625	1725
320 L2 H1	1184-1238	3200	1962-2016	1725	1725
320 L2 H2	1131-1186	3200	2014-2069	1725	1725
320 L2 H1 me transmision automatik – Trend	1136	3200	2064	1725	1725
320 L2 H2 me transmision automatik – Trend	1083	3200	2117	1725	1725
320 L1 H1 – Sport	1049	3100	2051	1600	1640
320 L1 H1 me transmision automatik – Sport	1001	3100	2099	1600	1640
320 L2 H1 – Sport	1106	3200	2094	1725	1640
320 L2 H1 me transmision automatik – Sport	1058	3200	2142	1725	1640
340 L1 H1	1403-1465	3400	1935-1997	1625	2015
340 L1 H2	1352-1415	3400	1985-2048	1625	2015
340 L1 H1 me transmision automatik – Trend	1355-1363	3400	2037-2045	1625	2015
340 L1 H2 me transmision automatik – Trend	1304-1312	3400	2088-2096	1625	2015

L1 = Gjatësi e shkurtër midis akseve, **L2** = Gjatësi e gjatë midis akseve, **H1** = Çati e ulët. Shifrat vlejné për automjetet me çati të ulët, përveç nëse deklarohet ndryshe. Për automjetet me opcion çatie të lartë, masa neto rritet dhe ngarkesa e dobishme ulet. Masa neto ndikohet nga shumë faktorë, të tillë si stilet e trupit, motorët dhe opsionet. Ajo është pesha e një automjeti të serive bazë me specifikime standarde (seritë e tjera kanë masa të ndryshme neto), duke përfshirë lëngjet dhe depozitën e karburantit të mbushur 90%, por pa shoferin (75 kg), pasagjerët ose ngarkesën. Në këtë udhëzues, ngarkesa e dobishme është diferenca midis masës bruto (GVM) dhe masës neto të automjetit, duke zbritur 75 kg për peshën e shoferit. Duhet theksuar se pesha reale i nënshtrohet gjithmonë tolerancave të prodhimit, të cilat mund të çojnë në ndryshime të ngarkesës së dobishme mes këtij udhëzuesi dhe peshës reale. Për klientët që synojnë ta ngarkojnë automjetin përafërsisht sa ngarkesa e tij e dobishme maksimale, përpara llogaritjes së ngarkesës sugjerohet të shtohet një marzh gabimi prej 5% të masës neto në shifrat e masës neto, në mënyrë që të zvogëlohet rreziku i mbingarkesës. Vini re: Është përgjegjësia e drejtuesve të mjeteve që të garantojnë përputhshmërinë juridike për përdorimin në rrugë të automjeteve të tyre. Konsultohuni me shitësin e automjeteve tregtare "Ford" për më tepër informacion.

	Ngarkesa maksimale bruto (pa shoferin/ pasagjerët) (kg)	Pesha bruto e automjett (kg)	Masa minimale neto (pa shoferin/ pasagjerët) (kg)	Masa e aksit të përparmë të nikeluar (kg)	Masa e aksit të pasmë të nikeluar (kg)
Furgoni me kabinë dyshe (6 sedilje)					
340 L2 H1	1350-1412	3400	1988-2050	1750	2015
340 L2 H2	1297-1360	3400	2040-2103	1750	2015
340 L2 H1 me transmision automatik – Trend	1302-1310	3400	2090-2098	1750	2015
340 L2 H2 me transmision automatik – Trend	1249-1257	3400	2143-2151	1750	2015
Furgoni me kabinë dyshe (6 sedilje)					
300 L1 H1	938-968	3000	2032-2062	1575	1590
300 L1 H1 me transmision automatik – Trend	847	3000	2145	1575	1590
300 L2 H1	884-914	3000	2086-2116	1675	1590
320 L1 H1	1102-1168	3200	2032-2098	1625	1725
320 L1 H1 me transmision automatik – Trend	1054-1100	3200	2100-2146	1625	1725
320 L2 H1	1048-1114	3200	2086-2152	1725	1725
320 L2 H1 me transmision automatik – Trend	1000-1046	3200	2145-2200	1725	1725
340 L2 H1	1225-1288	3400	2112-2176	1625	2015
340 L2 H1 me transmision automatik – Trend	1177-1220	3400	2180-2224	1750	2015

L1 = Gjatësi e shkurtër midis akseve, **L2** = Gjatësi e gjatë midis akseve, **H1** = Çati e ulët. Shifrat vlejné për automjetet me çati të ulët, përveç nëse deklarohet ndryshe. Për automjetet me opcion çatie të lartë, masa neto rritet dhe ngarkesa e dobishme ulet. Masa neto ndikohet nga shumë faktorë, të tillë si stilet e trupit, motorët dhe opsionet. Ajo është pesha e një automjeti të serive bazë me specifikime standarde (seritë e tjera kanë masa të ndryshme neto), duke përfshirë lëngjet dhe depozitën e karburantit të mbushur 90%, por pa shoferin (75 kg), pasagjerët ose ngarkesën. Në këtë udhëzues, ngarkesa e dobishme është diferenca midis masës bruto (GVM) dhe masës neto të automjetit, duke zbritur 75 kg për peshën e shoferit. Duhet theksuar se pesha reale i nënshtrohet gjithmonë tolerancave të prodhimit, të cilat mund të çojnë në ndryshime të ngarkesës së dobishme mes këtij udhëzuesi dhe peshës reale. Për klientët që synojnë ta ngarkojnë automjetin përafërsisht sa ngarkesa e tij e dobishme maksimale, përpara llogaritjes së ngarkesës sugjerohet të shtohet një marzh gabimi prej 5% të masës neto në shifrat e masës neto, në mënyrë që të zvogëlohet rreziku i mbingarkesës. Vini re: Është përgjegjësia e drejtuesve të mjeteve që të garantojnë përputhshmërinë juridike për përdorimin në rrugë të automjeteve të tyre. Konsultohuni me shitësin e automjeteve tregtare "Ford" për më tepër informacion.

Peshat dhe ngarkesat (EU6.2)

	Ngarkesa maksimale bruto (pa shoferin/ pasagjerët) (kg)	Pesha bruto e automjetit (kg)	Masa minimale neto (pa shoferin/ pasagjerët) (kg)	Masa e aksit të përparmë të nikeluar (kg)	Masa e aksit të pasmë të nikeluar (kg)
Furgon Kombi M1 (6 sedilje)					
320 L1 H1	1077-1097	3190	2093-2113	1625	1725
320 L1 H2	1027-1047	3190	2144-2163	1625	1725
320 L1 H1 me transmision automatik – Trend	1079	3240	2161	1675	1725
320 L1 H2 me transmision automatik – Trend	1029	3240	2211	1675	1725
320 L2 H1	1029-1049	3190	2141-2161	1725	1725
320 L2 H2	977-997	3190	2194-2213	1725	1725
320 L2 H1 me transmision automatik – Trend	1031	3240	2209	1725	1725
320 L2 H2 me transmision automatik – Trend	979	3240	2261	1725	1725
340 L1 H1	1261-1281	3400	2119-2139	1625	2015
340 L1 H2	1210-1230	3400	2170-2190	1625	2015
340 L1 H1 me transmision automatik – Trend	1213	3400	2187	1625	2015
340 L1 H2 me transmision automatik – Trend	1163	3400	2237	1625	2015
340 L2 H1	1213-1233	3400	2167-2187	1750	2015
340 L2 H2	1160-1181	3400	2219-2240	1750	2015
340 L2 H1 me transmision automatik – Trend	1165	3400	2235	1750	2015
340 L2 H2 me transmision automatik – Trend	1113	3400	2287	1750	2015

L1 = Gjatësi e shkurtër midis akseve, **L2** = Gjatësi e gjatë midis akseve, **H1** = Çati e ulët. Shifrat vlejñ për automjetet me çati të ulët, përveç nëse deklarohet ndryshe. Për automjetet me opzion çatie të lartë, masa neto rritet dhe ngarkesa e dobishme ulet. Masa neto ndikohet nga shumë faktorë, të tillë si stilet e trupit, motorët dhe opsonet. Ajo është pesha e një automjeti të serive bazë me specifikime standarde (seritë e tjera kanë masa të ndryshme neto), duke përfshirë lëngjet dhe depozitën e karburantit të mbushur 90%, por pa shoferin (75 kg), pasagjerët ose ngarkesën. Në këtë udhëzues, ngarkesa e dobishme është diferenca midis masës bruto (GVM) dhe masës neto të automjetit, duke zbritur 75 kg për peshën e shoferit. Duhet theksuar se pesha reale i nënshtrohet gjithmonë tolerancave të prodhimit, të cilat mund të çojnë në ndryshime të ngarkesës së dobishme mes këtij udhëzuesi dhe peshës reale. Për klientët që synojnë ta ngarkojnë automjetin përafërsisht sa ngarkesa e tij e dobishme maksimale, përpara llogaritjes së ngarkesës sugjerohet të shtohet një marzh gabimi prej 5% të masës neto në shifrat e masës neto, në mënyrë që të zvogëlohet rreziku i mbingarkesës. Vini re: Është përgjegjësia e drejtuesve të mjeteve që të garantojnë përputhshmërinë juridike për përdorimin në rrugë të automjeteve të tyre. Konsultohuni me shitësin e automjeteve tregtare "Ford" për më tepër informacion.

Peshat dhe ngarkesat (EU6.2)

	Ngarkesa maksimale bruto (pa shoferin/ pasagjerët) (kg)	Pesha bruto e automjetit (kg)	Masa minimale neto (pa shoferin/ pasagjerët) (kg)	Masa e aksit të përparmë të nikeluar (kg)	Masa e aksit të pasmë të nikeluar (kg)
Kombi M1 (8-9 sedilje)					
320 L1 H1	905-949	3190	2241-2285	1625	1725
320 L1 H2	854-899	3190	2291-2336	1625	1725
320 L1 H1 – Sport	1048	3200	2152	1625	1725
320 L1 H1 me transmision automatik – Trend	907-951	3240	2289-2333	1675	1725
320 L1 H2 me transmision automatik – Trend	856-901	3240	2339-2384	1675	1725
320 L1 H1 me transmision automatik – Sport	1000	3200	2200	1625	1725
320 L1 H1 (me suspension të pasmë me ajër)	927-949	3175	2226-2248	1625	1640
320 L1 H1 me transmision automatik (me suspension të pasmë me ajër) – Trend	879-901	3175	2274-2296	1675	1640
320 L2 H1	857-901	3190	2289-2333	1725	1725
320 L2 H2	804-849	3190	2341-2386	1725	1725
320 L2 H1 – Sport	1000	3200	2200	1725	1725
320 L2 H1 me transmision automatik – Trend	859-903	3240	2337-2381	1725	1725
320 L2 H2 me transmision automatik – Trend	806-851	3240	2389-2434	1725	1725
320 L2 H1 (me suspension të pasmë me ajër)	879-901	3175	2274-2296	1725	1640
340 L1 H1	1096-1109	3400	2291-2304	1625	2015
340 L1 H2	1046-1058	3400	2342-2354	1625	2015
340 L2 H1	1048-1061	3400	2339-2352	1750	2015
340 L2 H2	996-1008	3400	2392-2404	1750	2015
340 L2 H1 me transmision automatik – Trend	1001-1013	3400	2387-2399	1750	2015
340 L2 H1 me transmision automatik – Trend	948-960	3400	2440-2452	1750	2015

L1 = Gjatësi e shkurtër midis akseve, **L2** = Gjatësi e gjatë midis akseve, **H1** = Çati e ulët. Shifrat vlejñ për automjetet me çati të ulët, përveç nëse deklarohet ndryshe. Për automjetet me opzion çatie të lartë, masa neto rritet dhe ngarkesa e dobishme ulet. Masa neto ndikohet nga shumë faktorë, të tillë si stilet e trupit, motorët dhe opsonet. Ajo është pesha e një automjeti të serive bazë me specifikime standarde (seritë e tjera kanë masa të ndryshme neto), duke përfshirë lëngjet dhe depozitën e karburantit të mbushur 90%, por pa shoferin (75 kg), pasagjerët ose ngarkesën. Në këtë udhëzues, ngarkesa e dobishme është diferenca midis masës bruto (GVM) dhe masës neto të automjetit, duke zbritur 75 kg për peshën e shoferit. Duhet theksuar se pesha reale i nënshtrohet gjithmonë tolerancave të prodhimit, të cilat mund të çojnë në ndryshime të ngarkesës së dobishme mes këtij udhëzuesi dhe peshës reale. Për klientët që synojnë ta ngarkojnë automjetin përafërsisht sa ngarkesa e tij e dobishme maksimale, përpara llogaritjes së ngarkesës sugjerohet të shtohet një marzh gabimi prej 5% të masës neto në shifrat e masës neto, në mënyrë që të zvogëlohet rreziku i mbingarkesës. Vini re: Është përgjegjësia e drejtuesve të mjeteve që të garantojnë përputhshmërinë juridike për përdorimin në rrugë të automjeteve të tyre. Konsultohuni me shitësin e automjeteve tregtare "Ford" për më tepër informacion.

Ngjyra dhe zbukurimet

	Trend Furgon, furgon me kabinë dyshë dhe Kombi	Trend Furgon, furgon me kabinë dyshë dhe Kombi	Camper Kombi	Trail Furgon dhe Kombi	Limited Furgon	Sport Furgon
Lloji i materialit të sediljes	Copa	Copa	Copa	Lëkurë	Copa	Pjesërisht lëkurë
Zbukurimet dhe ngjyra e veshjes së sediljeve	"Capitol" në "Ebony"	"Capitol" në "Palazzo Grey"	"Capitol" në "Palazzo Grey"	Lëkurë "Salerno" me tegela horizontale 5 cm në "Ebony"	"Inroad Emboss" në "Ebony"	"Dynamo Emboss on Eton" në "Ebony"
Zbukurimet dhe ngjyra e pjesës së përparme të sediljeve	"City" në "Ebony"	"City" në "Palazzo Grey"	"City" në "Palazzo Grey"	Lëkurë "Salerno" në "Ebony"	"Marl" në "Ebony"	Lëkurë "Salerno" në "Ebony"
Zbukurimet dhe ngjyra e pjesës së poshtme të sediljeve	"City" në "Ebony"	"City" në "Palazzo Grey"	"City" në "Palazzo Grey"	"Salerno Vinyl" në "Ebony"	"City" në "Ebony"	"Salerno Vinyl" në "Ebony"
Ngjyra e zbukurimeve të dyerve	Yukon/Dark Palazzo Grey	Yukon/Dark Palazzo Grey	Yukon/Dark Palazzo Grey	Yukon/Dark Palazzo Grey	Yukon/Dark Palazzo Grey	Yukon/Dark Palazzo Grey
Skeleti i radios/unazat e ventilimit të ajrit	Bojë "Dark Robox/Satin Black"	Bojë e përforcuar "Silky Black/Satin Black"	Bojë e përforcuar "Silky Black/Satin Black"	Bojë "Royal Black 2L/Satin Black"	Bojë "Pitch 2L"/Targë elektronike në "Satin Aluminium"	Bojë "Pitch 2L"/Targë elektronike në "Satin Aluminium"
Ngjyra e panelit të instrumenteve: Lart/Poshtë	Ebony/Dark Palazzo Grey	Ebony/Palazzo Grey	Ebony/Palazzo Grey	Ebony/Dark Palazzo Grey	Ebony/Dark Palazzo Grey	Ebony/Dark Palazzo Grey

Ngjyra të njëjta trupi

Frozen White	●	●	●	●	●	●
Race Red	●	●	●	●	●	●
Blazer Blue	●	●	●	–	●	●

Ngjyra metalike trupi*

Blue Metallic	○	○	○	○	○	○
Magnetic	○	○	○	–	○	○
Moondust Silver	○	○	○	○	○	○
Orange Glow	○	○	○	–	○	○
Diffused Silver	○	○	○	–	○	○
Agate Black	○	○	○	○	○	○
Grey Matter	○	○	○	○	○	○

● = Standard, ○ = Opsion, me çmim shtesë. *Boja metalike, premium dhe "mica" dhe zbukurimet e lëkurës janë opsione, me çmim shtesë.

Një vend për gjithçka



Shisheet dhe pijet

Mbajtëset e shisheve janë të pozicionuara në secilën anë të panelit të aparaturave, ndërsa modelet me transmissiion manual kanë një mbajtëse të palosshme gotash në konsolën qendrore.

Xhepat e mëdhenj të derve mund të mbajnë secili një tabelë shënimesh A4 dhe një shishe dylitërshe pijesh.



Zgjidhje novatore magazinimi

Opsionet e hapësirës funksionale të magazinimit përfshijnë një kuti "të fshehur" me një prizë 12 volt mbi grupin e instrumenteve dhe një kruskot të madh me kyçe.



Vendi i magazinimit për monedha dhe sende të vogla

Xhepat e magazinimit, koshat dhe grepat ofrojnë përdorim efikas të hapësirës së kabinës.



Hapësirë optimale magazinimi në kabinë

Me hapësirë të bollshme për sendet bazë, "Transit Custom" jua bën ditën e punës të lehtë dhe efektive.



Hapat e mëtejshëm



testi në drejtim

Vizitoni shitësin e automjeteve tregtare "Ford" dhe testojeni vetë "Ford Transit Custom" në drejtim.



krijoni

Vizitoni shitësin e "Ford" për të krijuar dhe për t'i vendosur çmimin "Ford Transit Custom" tuaj të ri.



zotëroni

Ndërsa udhëtoni me automjetin tuaj të ri, ne jemi gjithmonë me ju. "Ford" ka një rrjet të madh shërbimi të autorizuar për t'ju ndihmuar ta mbani automjetin në gjendjen më të mirë. Dhe nëse "Ford" tuaj të ri i nevojitet ndonjëherë riparim nga aksidenti, qendra e "Ford" për riparim nga aksidentet është vendi më i mirë për ta kthyer automjetin tuaj sërish në rrugë dhe në gjendjen e saj përpara aksidentit sa më shpejt të jetë e mundur.



investoni

Kur bëhet fjalë për investimin në automjetin tuaj, niveli dhe ekspertiza jonë tregojnë që jemi të mirëpozicionuar për t'ju ofruar një gamë të gjerë produktesh financiare. "Ford Credit" ofron një gamë produktesh financiare për automjetin tuaj, pavarësisht nëse jeni përdorues privat apo biznesi. "Ford Lease" specializohet në qiradhënien me kontratë dhe ofron një gamë alternative planesh financiare që mund të përshtaten sipas biznesit tuaj. Vetëm për përdorues biznesi.

Figurat, përshkrimet dhe specifikimet. Kjo broshurë ka qenë e saktë në kohën e printimit. Megjithatë, politika e Ford-it synon drejt zhvillimit të vazhdueshëm të produktit. E drejta i rezervohet ndryshimit të specifikimeve, ngjyrave dhe çmimeve të modeleve dhe artikujve të ilustruar dhe të përshkruar në çfarëdo kohe në këtë botim. Për të dhënat më të fundit, këshillohuni gjithmonë me shitësin e Ford-it. **Pajisje fakultative.** Kudo në këtë botim, sa herë që një karakteristikë përshkruhet si një "Opsion" ose "Pajisje/Paketë Fakultative", etj., ju duhet të supozoni se ajo do të jetë me çmim shtesë kundrejt modelit bazë, përveçse kur deklarohet ndryshe. Të gjithë modelet dhe kombinimet e ngjyrave varen nga disponueshmëria. **Shënim.** Disa nga figurat janë të një modeli para prodhimit dhe/ose të krijuara me kompjuter, prandaj konstruktori/funksionet në versionin final të automjetit mund të jenë të tjera në rast të ndryshme. Gjithashtu, disa nga karakteristikat e treguara në automjete mund të jenë fakultative. **Shënim.** Kjo broshurë përmban si aksesore origjinale të Ford-it, ashtu dhe një gamë produktesh nga furnizuesit tanë. Vendosja e aksesoreve shtesë, mund të ketë ndikim në konsumin e karburantit të automjetit tuaj. **+**Aksesorët e identifikuar janë aksesore markash të zgjedhura me kujdes nga furnizuesit të palës së tretë, të cilat nuk mbulojnë nga garancia e Ford-it, por nga garancia e vetë furnizuesit të palës së tretë, të dhënat e të cilit mund t'i merren të shtësi juaj i Ford-it. Marka e fjalës iPod dhe logot janë pronë e Apple Inc. Markat dhe emrat e tjerë tregtarë janë ato të pronarëve të tyre përkatës. **Shënim.** Disa veçori ndihmëse dhe sigurie për drejtuesin e mjetit të përshkruara në këtë broshurë janë projektuar të funksionojnë duke përdorur sensorë, performanca e të cilëve mund të ndikohet nën kushte të caktuara të motit ose të mjedisit.

Katalogu Botimi Ndërkombëtar është vetëm për informacion të përgjithshëm; specifikimet e bëra nuk kanë lidhje me ndonjë treg të veçantë. Ka mundësi që ilustrimet ose teksti të përmbajnë referenca për modelet, karakteristikat ose kushtet, të cilat nuk janë të disponueshme në disa vende, as si pajisje standarde, as si fakultative. Për më tepër, ato mund të lënë jashtë karakteristikat të veçanta që janë të disponueshme. Kështu që, ju lutemi konsultohuni gjithmonë me Shitësin e Ford-it për detajet më të fundit të specifikimeve dhe çmimet aktuale.

Botuar nga "Ford Motor Company Limited",
Laindon, Essex, Angli.
Regjistruar në Angli me nr. 235446.
FoE Y55A
0622/EDM al
Qershor 2022
© Ford Motor Company Limited.

MY 2022,5 EDM al

